



totul despre
plante
fundesign.ro

Îngrijire plante de balcon și grădină

Camellia Camelia

Originară din China, Japonia și India, Camelia este o plantă perfectă pentru balcon și grădină, pentru că îi place umbra și un pământ fără calcar și îmbogățit cu compost de frunze uscate. Înflorește iarna târziu și la începutul primăverii: florile, roșii, roz sau albe, pot fi simple, duble sau semiduble (o varietate intermediară).



Camellia Camelia

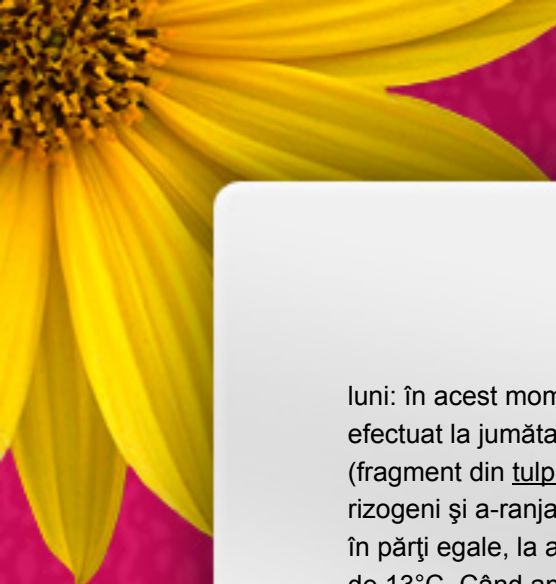
Originară din China, Japonia și India, Camelia este o plantă perfectă pentru balcon și grădină, pentru că îi place umbra și un pământ fără calcar și îmbogățit cu compost de frunze uscate. Înfloarește iarna târziu și la începutul primăverii: florile, roșii, roz sau albe, pot fi simple (cu 5 petale care au în mijloc un buchet de stamine galbene), duble (cu mai mult de 20 de petale și cu nici una dintre stamine vizibilă) sau semiduble (o varietate intermediară). Specia cea mai cunoscută este Camellia japonica, cu numeroase varietăți.

Cultivare

Sfârșitul verii este perioada cea mai indicată pentru a sădi cameliile, într-un compost format din 4 părți humus fără calciu, 2 de turbă și 1 de nisip grosier. Prima transplantare se va face după 2-3 ani, iar următoarele, de fiecare dată când rădăcinile umplu ghiveciul. Sădirea definitivă se face într-un vas cu diametrul maxim de 45 cm, în care, la începutul fiecărei veri, se va înlocui un strat de 2,5 de la suprafața compostului cu un amestec de humus mărunțit și îngrășământ. Din iunie până la jumătatea lui august folosiți un fertilizant amestecat în apa cu care udați, o dată la trei săptămâni. Răriți mugurii după plantare sau la începerea perioadei de administrare a îngrășămintelor. În timpul înfloririi, cameliile trebuie udare moderat: îndată ce se ofilesc, florile trebuie îndepărtate. În timpul iernii plantele se așază la adăpost de vânturi și se protejează cu o pânză groasă de cânepă fixată pe o armătură solidă.

Reproducere

Metodele de înmulțire cel mai des aplicate sunt: butășirea, marcotajul și divizarea. Prima este potrivită pentru cameliile cultivate în pământul din grădină; la sfârșitul verii sau la începutul toamnei, săpați un șanțuleț în formă de "V", adânc de 8-10 cm, alegeți un lăstar flexibil de la baza plantei și introduceți-l în șanțuleț îndoiindu-l și făcându-l să iasă cu vârful din pământ. Presați pământul împrejur și apoi fixați lăstarul cu o nuielușă. Noii lăstari vor apărea după circa 18-24 de



luni: în acest moment, butașul este gata pentru a fi separat de planta-mamă. Marcota-jul trebuie efectuat la jumătatea sau la sfârșitul verii, alegând tulpini lungi de 8-10 cm, cu sau fără talon (fragment din tulpina mai bătrână). Tratați suprafața tăieturii cu o pulbere pe bază de hormoni rizogeni și a-ranjați crenguțele (cel puțin câte trei într-un vas) într-un compost de turbă și de nisip în părți egale, la adâncimea de 4-5 cm. Așezați vasele într-o lădiță de reproducere, la temperatura de 13°C. Când apar rădăcinile transplantați lăstarii în vase separate de 8 cm în diametru.

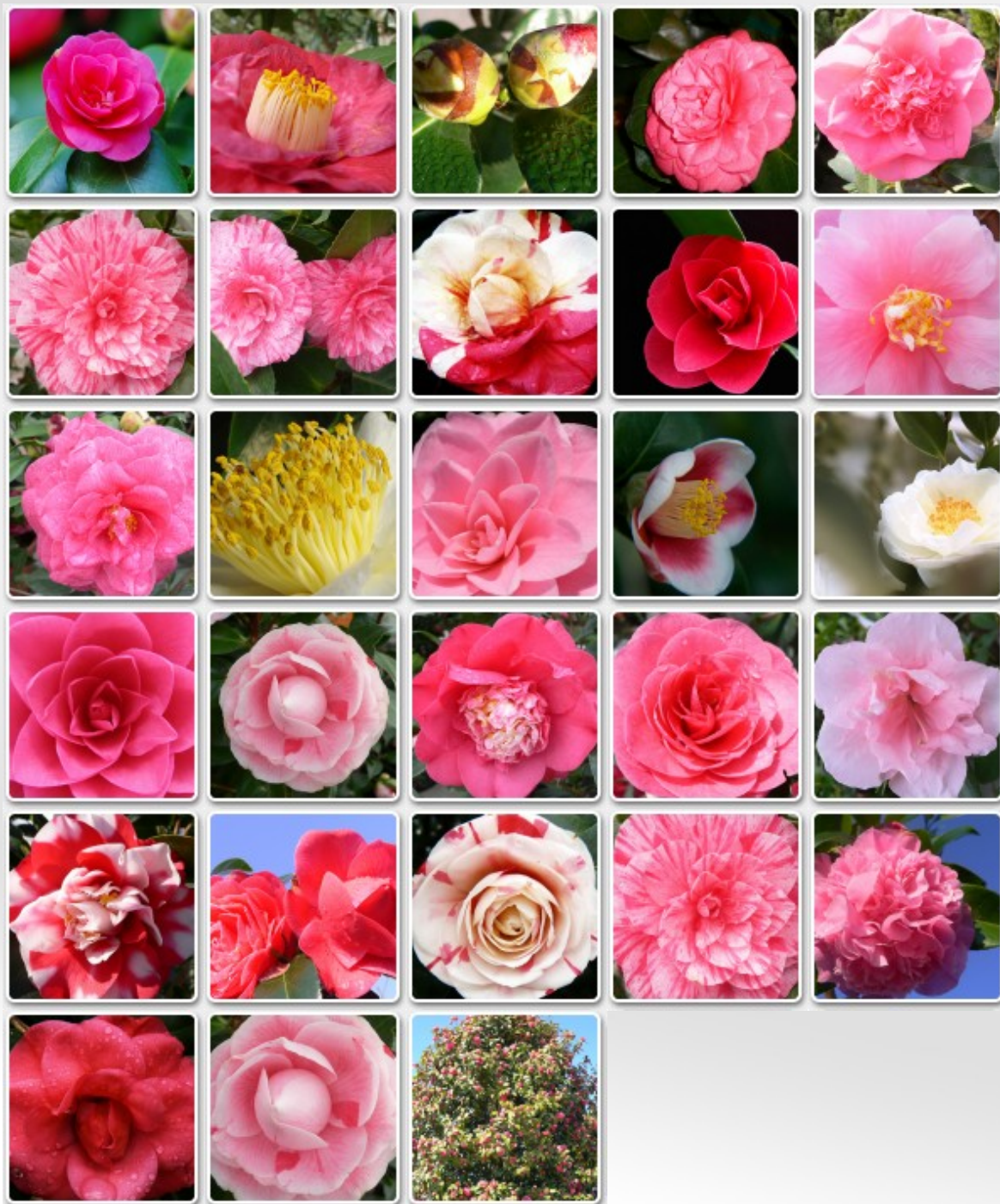
Pericole și precauții

Cameliile pot fi atacate de coșenile: pentru a le stârpi, umeziți părțile infestate cu o pensulă muiată în alcool metilic.

Specii și varietăți horticole

Camelia cea mai răspândită este, neîndoielnic, *Camellia japonica* originară din Extremul Orient. Poate depăși înălțimea de 3 m și un diametru al coroanei de 2 m. Are frunze ovale de un verde strălucitor și flori de 8 cm, de culori variind de la alb la roșu de toate nuanțele. Foarte apreciate sunt varietățile "Apollo" (cu flori semiduble roșii striate cu alb), "Mrs. Tingley" (cu flori duble roz-argintii), "Elegans" (cu flori roz-piersică, asemănătoare cu anemonele), "Snowflake" (cu flori simple albe), "Adolphe Audusson" (cu flori semiduble cărămizii), "Bob Hope" (cu flori mari, semiduble, de culoare roșu închis) și "Desire" (cu flori de un roz delicat, aproape albe în regiunile cu climă mai caldă, cu marginile de un roz mai intens). Din această specie și din *Camellia saluenensis* a fost obținut hibridul *Camellia x williamsii* foarte potrivită pentru cultivarea în grădină. Crește până la o înălțime de 1,8-2,4 m, cu un diametru de 1,2-1,8 m. Florile, de la roz la roșu-purpuriu, apar de la începutul iernii până primăvara târziu și, după ce se ofilesc, nu trebuie tăiate. Amintim varietatea "Donation", cu flori semiduble roz, "J.C Williams", cu flori simple, și "E.T.R. Carlyon", cu flori albe, duble și semiduble, asemănătoare celor de trandafir.

Galerie poze





Magazinul Flora-Express (Florăria Fun Design)

Cadouri, flori, plante, aranjamente florale. Adresa: B-dul Cetații nr. 25 (intrare de pe str. Cloșca). Timișoara, județul Timiș. Telefon: 0256-474475. Orar: Luni-Sâmbătă: 08:00-20:00; Duminică: 09:00-17:00. Web: <http://www.flora-express.ro/>

Magazinul Gift-Express

Cadouri, bijuterii. Adresa: Calea Șagului nr. 223 (galeraia comercială Real II). Timișoara, județul Timiș. Telefon: 0356-009083. Orar: Zilnic 09:00-22:00. Web: <http://www.gift-express.ro/>