



*totul despre*  
**plante**  
*fundesign.ro*

Îngrijire plante de balcon și grădină

## Clematis

### Clematidă, curpen

Din acest gen fac parte circa 250 de specii, de regulă cățărătoare, destul de mult apreciate pentru florile lor strălucitoare. Preferând terenurile alcaline și clima mediteraneană, sunt foarte răspândite în Europa, în special în sud, chiar și în stare sălbatică.

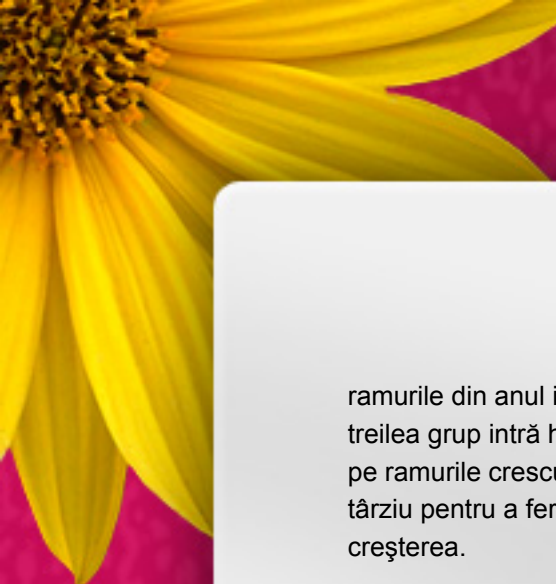


## Clematis Clematidă, curpen

Din acest gen fac parte circa 250 de specii, de regulă cățărătoare, destul de mult apreciate pentru florile lor strălucitoare. Preferând terenurile alcaline și clima mediteraneană, sunt foarte răspândite în Europa, în special în sud, chiar și în stare sălbatică. Unele au frunza căzătoare, altele sunt veșnic verzi. Frunzele sunt, în general, opuse, simple sau compuse; florile nu au corolă și sunt formate din 4-5 sepale. La speciile cățărătoare, lujerul cu aspect de liană are cărcei care-i permit plantei să se "cațere" și să se fixeze pe diferite suporturi. Fructele pot fi la fel de decorative ca și florile: sunt mici achene discoidale, de circa 3 mm, având codițe pufoase care pot da plantei un aspect neobișnuit când ajung la maturitate, prin contrastul cu frunzele și prin delicatul puf alb care seamănă cu fulgii de zăpadă. În zilele noastre, sunt cultivați mai mult hibridii de clematide decât speciile spontane.

### Cultivare

La sfârșitul lui martie sau la începutul lui aprilie, răsădiți clematidele într-un compost format din două părți de pământ fertil, una de turbă, una de pământ de frunze și una de nisip grosier, la care se adaugă îngrășământ organic macerat (mranită) și calcar sfărâmat. Dacă rădăcinile cresc mult, este bine să se recurgă la o transvazare în fiecare an, folosindu-se vase de dimensiuni din ce în ce mai mari până la un diametru maxim de 50 cm. Planta trebuie amplasată astfel încât vârful tulpinii să rămână la soare, iar vasul cu rădăcinile, la umbră: dacă este necesar faceți umbră așezând alte vase în jurul celui în cauză. Susțineți planta cu suporturi, pentru a evita împletirea ramurilor. Păstrați umiditatea compostului primăvara și vara, în special în perioada de înflorire, și adăugați un fertilizant lichid la fiecare trei săptămâni, până la ofilirea florilor. După aceasta puteți efectua ajustarea, dar cu multă atenție, pentru că, în ce privește această operație, clematidele se subîmpart în trei grupuri principale. Din primul grup fac parte plantele viguroase la care este necesar să se scurteze lujerii pentru a stimula creșterea de noi ramuri (care trebuie legate pe suporturi pentru a nu le lăsa să se încurce) pe care vor apărea florile noi. Din al doilea grup fac parte hibridii cu flori mari care înfloresc de la sfârșitul lui mai până în iulie: florile se formează pe



ramurile din anul interior, astfel încât tăierea trebuie făcută imediat după ce apar florile. În al treilea grup intră hibridii cu flori mari, care înfloresc de la jumătatea verii până toamna: florile apar pe ramurile crescute în anul în curs, așa încât, în februarie-martie (în regiunile reci chiar și mai târziu pentru a feri mugurii de înghețuri) tăiați planta la circa 30 cm de la sol, pentru a-i stimula creșterea.

## Reproducere


Clematidele se înmulțesc prin butași. Vara, tăiați din lujer fragmente lungi de circa 10 cm pe care au apărut două perechi de frunze și rupeți perechea de sub acestea. Plantați-le la 4-5 cm adâncime într-un amestec de turbă și nisip în părți egale, într-o răsadniță pe care o veți menține la o temperatură de 15-18°C. După 4-6 săptămâni, când rădăcinile vor fi suficient de dezvoltate, transplantați plântuțele în ghivece de 8 cm în diametru, într-un compost pe bază de humus, lama, puneți vasele în locuri răcoroase și la adăpost de vânt, dar nu la o temperatură prea mare ca să nu le stimuleze creșterea. Dacă, primăvara, rădăcinile au umplut vasul, mutați planta într-un ghiveci mai mare, cu același pământ. Probabil că dimensiunile nu vor fi încă potrivite pentru a sădi planta pe locul ei definitiv, de aceea, pe timpul verii, țineți-o într-un loc răcoros și la umbră (pentru a-i menține proaspete rădăcinile, îngropați vasul cu totul în pământ). Speciile ierboase pot fi înmulțite și prin divizarea tufelor și răsădirea în locul destinat din grădină.

## Pericole și precauții

Pentru a evita răsucirea frunzelor, udați regulat, fără ca apa să băltească și, ulterior, să facă rău rădăcinilor. Planta poate fi atacată de o ciupercă parazită care atacă rădăcinile, astfel încât plantele se usucă: trebuie să interveniți retezând părțile atinse și tratând mugurii proaspeți cu un fungicid pe bază de cupru.

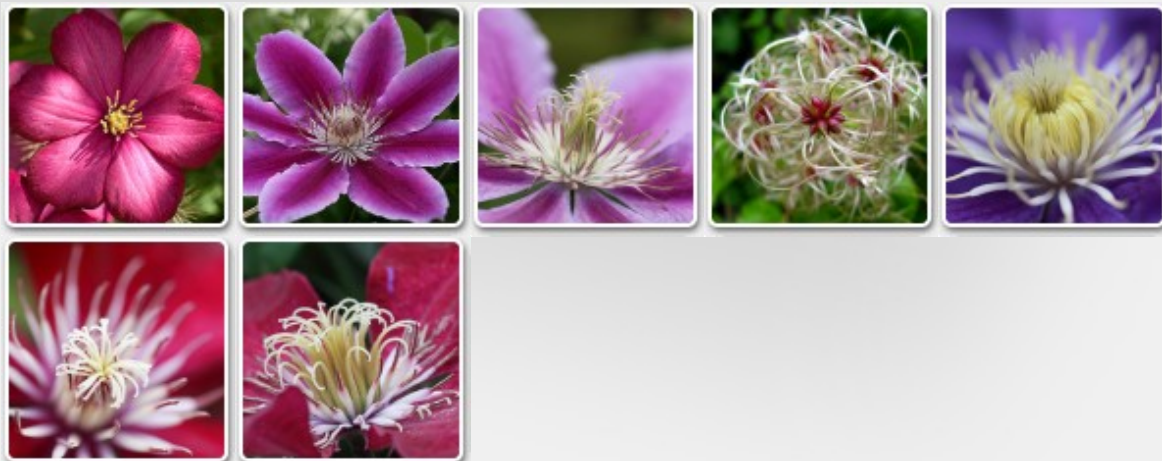
## Specii și varietăți

Tipică pentru pădurile alpine și subalpine, Clematis alpina este potrivită pentru a decora ziduri scunde. Poate ajunge la 2 metri înălțime și înfloresce în aprilie-mai. Are frunze compuse și flori pendulare, albastre sau violete, cu centrul alb, de 2,5-4 cm în diametru (sunt căutate varietățile sale "Frances Rivis", cu flori de 5 cm în diametru și "Siberiana", cu flori albe). Originară din China, Clematis armandii este o specie veșnic verde care se acomodează cel mai bine pe zidurile expuse spre sud sau spre vest; are frunze verde-închis și, în aprilie-mai, face flori albe, de 5-6,5 cm diametru (este mult căutată varietatea "Apple Blossom", având flori albe cu nuanțe de roz și frunze de culoarea bronzului). Folosită deseori pentru a împodobi ziduri și porticuri este Clematis montana, cu frunze decidue (căzătoare) care crește până la 6 m înălțime. Florile albe, de 5-6,5 cm diametru, înfloresc de la sfârșitul lui iunie până în august (sunt apreciate varietățile "Grandiflora" cu flori de 8 cm în diametru, "Rubens", cu flori roz și frunze de culoarea bronzului, și "Tetrarose", cu flori mov de până la 8 cm în diametru). Originară din nord-estul Asiei, Clematis macropetala este o specie care crește bine în jardiniere mari sau în alte vase ornamentale. Din mai și până în iulie, printre frunzele de un verde-deschis apar flori violet-albastre aplecate, largi de 6,5 cm (este căutată varietatea "Markham's Pink", cu flori roz).



Ne vom limita în continuare să enumerăm doar câțiva dintre numeroșii și căutații hibrizi: "Nelly Moser", cu flori mari, cu striții roz, care înfloresc în mai-iunie și, din nou, în august-septembrie, pe lujerii neretezați; "Lasurstern", și el cu înflorire dublă (albastru ca lavanda) în mai-iunie și toamna; "The President", cu flori albastru-purpuriu din iunie până în octombrie, și, în sfârșit, "Jackmanii Superba", cu flori violet-purpuriu din iulie până în septembrie.

## Galerie poze





#### Magazinul Flora-Express (Florăria Fun Design)

Cadouri, flori, plante, aranjamente florale. Adresa: B-dul Cetații nr. 25 (intrare de pe str. Cloșca). Timișoara, județul Timiș. Telefon: 0256-474475. Orar: Luni-Sâmbătă: 08:00-20:00; Duminică: 09:00-17:00. Web: <http://www.flora-express.ro/>

#### Magazinul Gift-Express

Cadouri, bijuterii. Adresa: Calea Șagului nr. 223 (galeraia comercială Real II). Timișoara, județul Timiș. Telefon: 0356-009083. Orar: Zilnic 09:00-22:00. Web: <http://www.gift-express.ro/>