



totul despre  
**plante**  
fundesign.ro

Îngrijire plante de balcon și grădină

## Cosmos

Din cele 25 de specii care fac parte din genul Cosmos, doar două sunt perene (Cosmos diversifolius și Cosmos atrosanguineus), dar sunt considerate la fel ca și celelalte, adică anuale.



## Cosmos

Din cele 25 de specii care fac parte din genul Cosmos, doar două sunt perene (Cosmos diversifolius și Cosmos atrosanguineus), dar sunt considerate la fel ca și celelalte, adică anuale. Cu lujerii foarte ramificați, își găsesc în mod ideal locul în grădini, unde florile lor, formând capitule ca ale margaretelor, în culori de la alb la roz, de la galben la portocaliu, dau un aer vesel straturilor, ghivecelor mari și jardinielor. Înflorirea, întotdeauna abundentă, are loc de la începutul verii până la sfârșitul toamnei.

### Cultivare

Aceste plante nu cer prea mult din punct de vedere al expunerii, dar terenurile, fertile sau tratate cu îngrășăminte, duc la o abundență mai mare a frunzelor decât a florilor. Din acest motiv, dacă sunt cultivate în ghivece sau în jardiniere, trebuie să le asigurați un compost format din o treime pământ de grădină, o treime turbă și o treime nisip pentru a ușura drenajul apei. Pentru a stimula apariția unor boboci noi, îndepărtați florile ofilite. Toamna și iarna, speciile anuale trebuie smulse, dar dacă aveți o specie perenă și vreți s-o cultivați ca atare, tăiați-i ramurile prea lungi și protejați-o de gerul iernii, ducând 18 vasele la adăpost. Varietățile care cresc mult în înălțime trebuie susținute cu scărițe din lemn pentru a se evita ruperea lujerilor sub greutatea florilor sau din cauza vântului.

### Reproducere

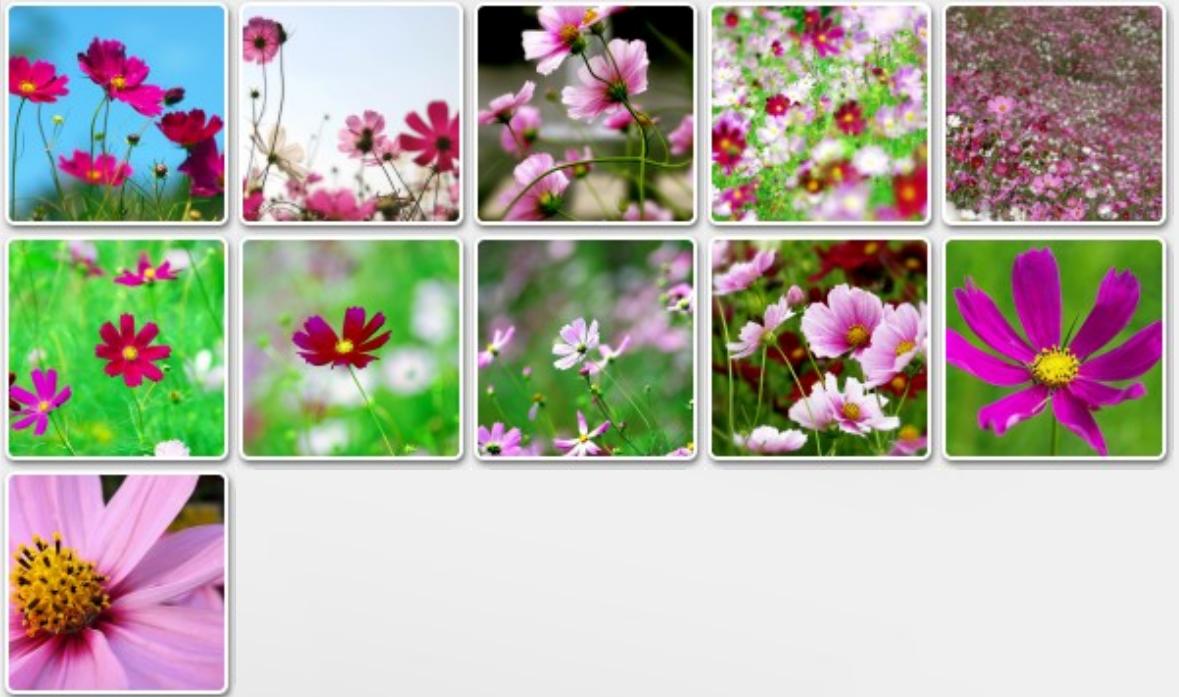
În cazul în care clima este prea rece, metoda cea mai sigură de înmulțire este prin semințe într-o răsadniță. În acest caz, plântuțele vor trebui mutate ulterior în vase sau în pământul din grădină și protejarea plantei va face ca înflorirea să se producă mai devreme. În cazul unei clime blânde, însămânțarea se poate face primăvara direct în pământ și florile vor începe să apară din septembrie. Speciile perene se reproduc prin divizarea tufelor.



## Specii

Cosmos atrosanguineus atinge înălțimea de 60 de cm și are rădăcini bulboase, asemănătoare cu cele ale daliei. Din iulie până în noiembrie are o splendidă podoabă florală roz. Cosmos bipinnatus atinge o înălțime de 1,2 metri, un frunziș verde-deschis și flori de până la 10 cm în diametru, în diferite nuanțe de culori (de la alb la crem, de la roz la violet și la purpuriu). Înaltă de maximum 40 cm, Cosmos diversifolius are flori care merg de la alb-rozaliu la purpuriu. Cosmos sulphureus atinge un metru înălțime și are flori galbene. Aceste patru specii sunt originare din Mexic.

## Galerie poze





#### Magazinul Flora-Express (Florăria Fun Design)

Cadouri, flori, plante, aranjamente florale. Adresa: B-dul Cetații nr. 25 (intrare de pe str. Cloșca). Timișoara, județul Timiș. Telefon: 0256-474475. Orar: Luni-Sâmbătă: 08:00-20:00; Duminică: 09:00-17:00. Web: <http://www.flora-express.ro/>

#### Magazinul Gift-Express

Cadouri, bijuterii. Adresa: Calea Șagului nr. 223 (galeraia comercială Real II). Timișoara, județul Timiș. Telefon: 0356-009083. Orar: Zilnic 09:00-22:00. Web: <http://www.gift-express.ro/>