



totul despre
plante
fundesign.ro

Îngrijire plante de balcon și grădină

Crocus Stânjeneț, șofran

Originare din Europa și din Asia, aceste plante bulboase sunt apreciate pentru splendidele flori care, an după an, desfată ochiul în schimbul unei îngrijiri minime. Sunt potrivite și pentru cultivarea în ghivece fiind o alegere ideală și pentru jardinierele de pe pervaz.

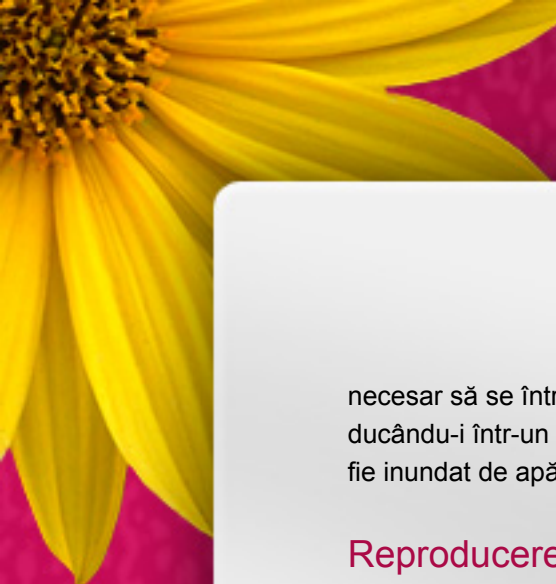


Crocus Stânjenei, șofran

Originare din Europa și din Asia, aceste plante bulboase sunt apreciate pentru splendidele flori care, an după an, desfată ochiul în schimbul unei îngrijiri minime. Sunt potrivite și pentru cultivarea în ghivece fiind o alegere ideală și pentru jardinierele de pe pervaz unde, datorită gamei largi de specii, este posibil să se realizeze combinații de mai multe culori. Genul cuprinde peste 80 de specii și foarte numeroase varietăți, unele care înfloresc primăvara, altele toamna. În general, florile au forma unei cupe, cu tepale ascuțite sau rotunjite, care pot rămâne închise sau se pot deschide complet, scoțând la iveală staminele de culorii vii. Nuanțele sunt variate: roșu, galben sau alb, chiar și bicolore, cu puncte și striatii. Frunzele sunt înguste și brăzdate în lung, verde-închis în mijloc și deseori striate cu alb.

Cultivare

Dacă optați pentru cultivarea în ghiveci, folosiți un compost format din pământ fertil, turbă, frunze putrezite și nisip și, pentru a ușura drenajul, așezați pe fundul vasului un strat de cioburi de lut, adăugând și bucățele de cărbune pentru a evita o umiditate în exces. Bulbii trebuie plantați la 8 cm adâncime, destul de depărtați unul de altul. Cei care înfloresc primăvara se plantează la începutul toamnei, cei care înfloresc toamna, în luna august, în plin soare și într-o poziție care să le asigure căldură și adăpost de vânturi. Udând din abundență compostul în momentul plantării, veți asigura după aceea o udare medie până la creștere. Măriți cantitatea de apă la udare astfel încât pământul să fie bine umezit în timpul înfloririi. La speciile cu înflorire de primăvară, după ofilirea florilor și îngălbenirea frunzelor, lăsați să se usuce pământul și nu udați până la noua perioadă de creștere, din septembrie. Ca să avem vasul disponibil pentru alte plante, putem să scoatem bulbii după ce florile s-au uscat și să-i păstrăm într-un loc uscat și răcoros până la următorul anotimp bun pentru o replantare. Peste bulbii lăsați în vas trebuie pus în fiecare an pământ proaspăt și, după ce florile s-au ofilit, să se amestece puțin fertilizant în apa de udare. Speciile cu înflorire de toamnă se comportă la fel ca și celelalte. Florile se desfac începând din septembrie și octombrie, fiind urmate de frunze. Îndată ce acestea din urmă se îngălbenesc, este



necesar să se întrerupă udarea. Puteți pune vasul la adăpostul unui zid, puteți scoate bulbii ducându-i într-un loc răcoros și uscat sau să acoperiți vasul pentru ca pământul din interior să nu fie inundat de apă.

Reproducere

Înmulțirea este destul de ușoară; este suficient să scoateți și să transplantați bulbii care cresc la baza bulbilor principali. Îndată ce frunzele se îngălbenesc, se scot bulbii din pământ. După câteva zile, îndepărtați frunzele veștede și rădăcinile moarte. Separați bulbii noi de cei principali și plantați-i în compostul obișnuit, tratându-i ca pe niște plante adulte. Veți obține flori în anul următor.

Pericole și precauții

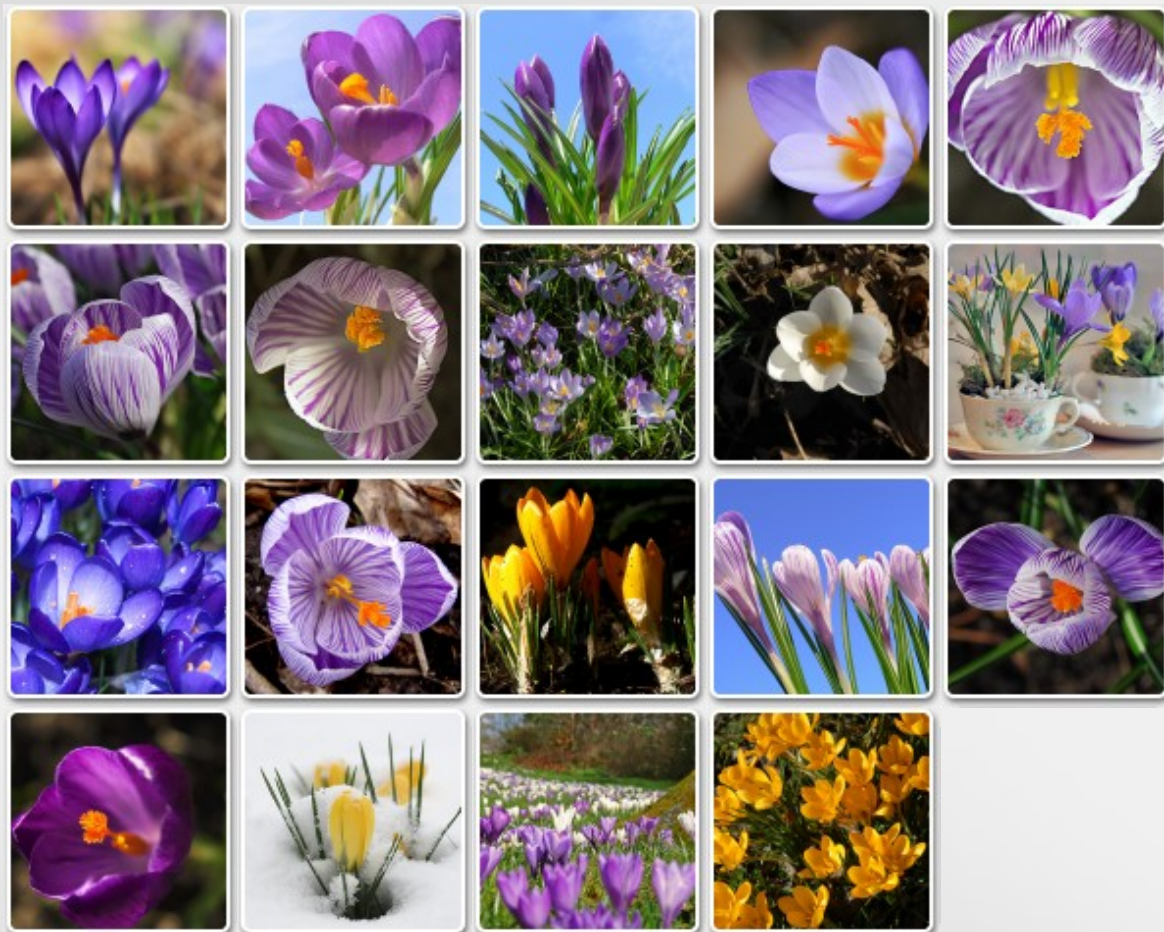
În timpul perioadei de stagnare a vegetației, bulbii trebuie să rămână într-un loc uscat, pentru a nu putrezi și a fi suficient de protejați de șobolanii pentru care constituie hrana preferată. În plus, atunci când rămân în pământ, trebuie udați cu prudență și au nevoie de un drenaj perfect, pentru că umezeala favorizează diferite boli provocate de ciuperci.

Specii și varietăți

Originară din Grecia și din Turcia, *Crocus chrysanthus* este o plantă tipică pentru ghivece. Are frunze verde-gri, scurte și înguste, care apar în același timp cu florile de un galben-palid până la galben-portocaliu. Se cunosc diferiți hibridi și varietăți, dintre care amintim: "E.A. Bowles", galben-auriu și brun-purpuriu la bază, "Snow Bunting", cu petale albe și baza galbenă și "Zwanenburg Bronze", galben intens și purpuriu spre culoarea bronzului, în exterior. Cunoscut ca șofran de Olanda, deși este originar din Balcani și Turcia, *Crocus flavus* este o specie robustă din care a fost obținută cea mai mare parte dintre hibridii care înfloresc primăvara. Florile sunt galben-portocalii și au înălțimea de 10 cm. Specie care înflorește toamna, *Crocus sativus* are frunze subțiri de culoare verde-gri care apar înaintea florilor mov-purpurii, cu vinișoare purpuriu-închis, înaltă de 10 cm. Din stigmatetele sale care apar o dată cu florile deschise în august și în septembrie, se extrage șofranul.

Crocus sieberi "Firefly" este o varietate viguroasă, înaltă de 5-8 cm, care înflorește din abundență la sfârșitul iernii-începutul primăverii. *Crocus speciosus* provine din Europa de Sud-Est și din Asia Mică; este una dintre speciile care înfloresc toamna și se pretează foarte bine la cultivare. Are flori albastru-violet cu antere galbene și stigmatete stacojii, înalte de 10-13 cm (sunt foarte apreciate varietățile "Oxonian", cu flori violete și cu striții mai închise pe suprafața interioară, și "Conqueror", cu flori mari, albastru-închis). Așa-numiții "hibridi olandezi" derivați din specia *Crocus vernus*, originară din Europa de Sud și din regiunile montane și alpine, au cunoscut recent o largă răspândire. Au flori înalte de până la 13 cm care apar la scurt timp după cele ale speciei de bază. Amintim: "Purpureus Grandiflorus", cu flori albastru-pur-puriu, "Pickwick", cu flori mov deschis cu striții purpurii, "Little Dorrit", cu flori mov-argintii, "Enchantress", albastră, și "Joan of Arc", cu flori albe. *Crocus* "Ladykiller" este o varietate de câmp, înaltă de circa 7 cm, cu florile albe, pătate cu violet-închis la exterior, care înflorește primăvara.

Galerie poze





Magazinul Flora-Express (Florăria Fun Design)

Cadouri, flori, plante, aranjamente florale. Adresa: B-dul Cetații nr. 25 (intrare de pe str. Cloșca). Timișoara, județul Timiș. Telefon: 0256-474475. Orar: Luni-Sâmbătă: 08:00-20:00; Duminică: 09:00-17:00. Web: <http://www.flora-express.ro/>

Magazinul Gift-Express

Cadouri, bijuterii. Adresa: Calea Șagului nr. 223 (galeraia comercială Real II). Timișoara, județul Timiș. Telefon: 0356-009083. Orar: Zilnic 09:00-22:00. Web: <http://www.gift-express.ro/>