



totul despre
plante
fundesign.ro

Îngrijire plante de balcon și grădină

Cyclamen Ciclamă

Ciclamele sunt plante cu tuberculi care, dacă sunt cultivate cu grijă, pot înflori timp de 3-4 ani, asigurând grădinii voastre o gamă infinită și variată de tonalități cuprinse între alb-roz și violet.



Cyclamen Ciclamă


Ciclamele sunt plante cu tuberculi care, dacă sunt cultivate cu grijă, pot înflori timp de 3-4 ani, asigurând grădinii voastre o gamă infinită și variată de tonalități cuprinse între alb-roz și violet. Din partea mai scobită a tuberculului, cea superioară, se dezvoltă frunzele și florile, iar din cea inferioară, convexă, se dezvoltă rădăcinile. Deoarece unele specii înfloresc în lunile de iarnă, aceste plante se găsesc de vânzare de la începutul lui septembrie până la Crăciun.

Cultivare

Dacă veți cultiva iarna ciclamele, în ghiveci, udarea va fi făcută cu multă atenție, pentru că apa nu trebuie să băltească astfel încât tuberculii să putrezească; de aceea, metoda cea mai bună este să se toarne apa în farfuriuara de sub vas și să se lase acolo timp de 20 de minute, aruncând apoi lichidul neabsorbit de plantă. Nu turnați de sus pentru că apa se poate aduna în cavitatea tuberculului, făcându-l să putrezească. Când apar primii boboci de floare, planta trebuie protejată de frig, să aibă lumină suficientă și să primească o dată la 2-3 săptămâni un fertilizant lichid adăugat în apa de udat. Când începe să înflorească, asigurați-vă că pământul este umed, dar nu noroi. Îndepărtați florile și frunzele pe măsură ce se ofilesc și se usucă, smulgându-le cu forța direct din tubercul. Pentru a face ca planta să intre într-o stare de repaus, de pe la sfârșitul primăverii reduceți treptat udările și, chiar și vara, este necesar să mențineți umed pământul doar în jurul tuberculului. Aveți grijă întotdeauna să nu lăsați resturi de frunze prinse de tubercul. Dacă ghiveciul s-a umplut cu rădăcinile care s-au îndesit prea mult, așteptați să se termine perioada de înflorire, apoi efectuați mutarea, folosind un amestec de compost pentru grădină format din pământ cu frunze uscate, turbă și nisip în părți egale. De asemenea, așezați câteva cioburi de lut, pe fundul vasului pentru a se ușura drenajul.

Reproducere

O metodă excelentă de înmulțire este însămânțarea, care trebuie efectuată între lunile iulie și



septembrie, într-o răsadniță cu un pământ de bună calitate (humus) amestecat cu puțin nisip grosier. Păstrați răsadnița la o temperatură de 18-24°C, la umbră și într-un loc cald, controlând-o în fiecare zi pentru a fi siguri că pământul este ușor umed. Germinația ar trebui să înceapă după 5-6 săptămâni. Când plantele sunt destul de mari pentru a fi manipulate, mutați-le în vase de 5 cm, menținând compostul umed și o temperatură de 15-18°C. În funcție de creșterea plantelor, mutați-le în vase din ce în ce mai mari, până la cele de maximum 10-15 cm pe tot parcursul anului de după semănare. Înmulțirea se mai poate face și prin divizarea tuberculilor. Primăvara târziu, scoateți pământul de la rădăcini și împărțiți tuberculul astfel încât fiecare segment să aibă câțiva muguri. După aceea, plantați fiecare segment într-un vas și țineți-l într-un loc răcoros.

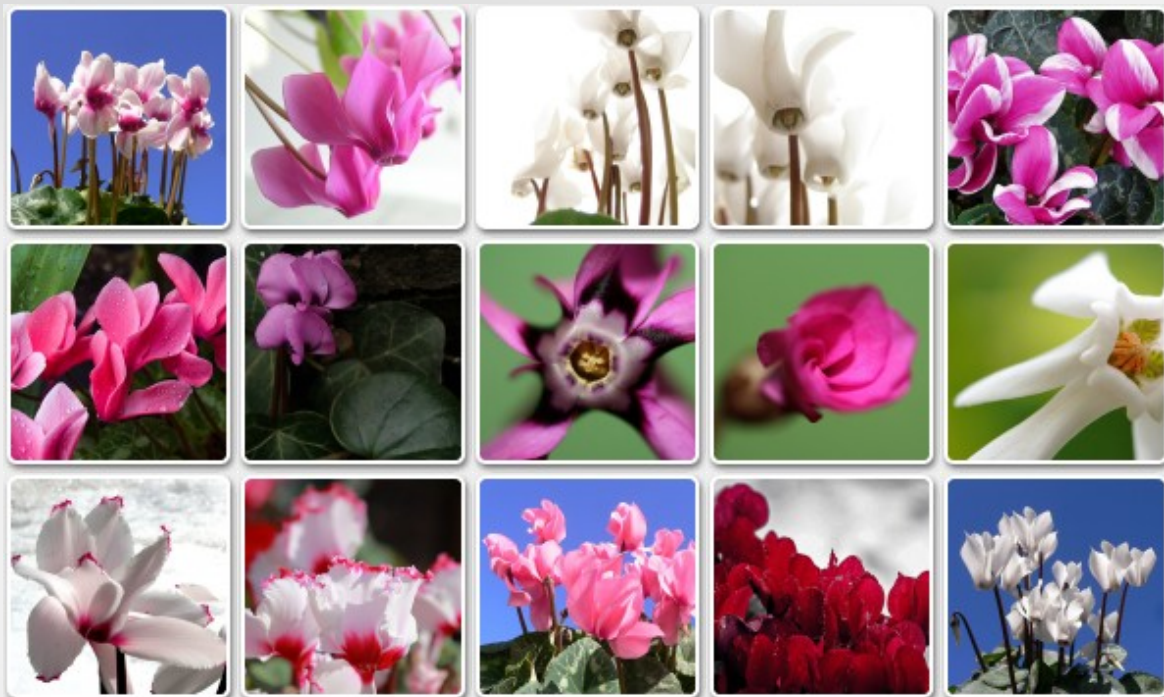
Pericole și precauții

Nu udați planta prea mult pentru că tuberculii și rădăcinile pot putrezi. Trebuie să găsiți pentru ea un loc uscat și bine aerisit și s-o udați, turnând apa în farfuria de sub vas. Îndepărtați frunzele deteriorate. Nu expuneți planta la razele directe ale soarelui, la o temperatură prea ridicată sau într-o atmosferă prea uscată, pentru a evita răsucirea frunzelor.

Specii și varietăți

Delicatele flori ale speciei Cyclamen balearicum, care înfloresc în număr mare din martie până în aprilie, sunt de culoare alb-roz, în timp ce acelea ale speciei Cyclamen graecum au nuanțe diferite, de la roz-pal la roz-gălbui. Cyclamen libanoticum care, după cum indică și numele, provine din Liban, are frunzele verde-închis, deseori în nuanțe gălbui, de culori diferite pe fața inferioară și are florile roz-violet împetrițate. Cyclamen persicum provine din Africa de Nord și din regiunile orientale ale Mării Medi-terane; frunzele sale cordate sunt verde-închis cu zone gri, florile variază de la alb la roz, de la violet la purpuriu. Numeroase sunt și varietățile, printre ele numărându-se "Bonfiore" cu flori stacojii, "Candlestick" cu flori roz și ciungi mai întunecate, "Rococo" cu flori roz mai mult sau mai puțin intens și cu petale cărnoase crestate pe margini și "Vogt's double" care este caracterizată prin florile sale duble în diferite nuanțe de roz.

Galerie poze





Magazinul Flora-Express (Florăria Fun Design)

Cadouri, flori, plante, aranjamente florale. Adresa: B-dul Cetații nr. 25 (intrare de pe str. Cloșca). Timișoara, județul Timiș. Telefon: 0256-474475. Orar: Luni-Sâmbătă: 08:00-20:00; Duminică: 09:00-17:00. Web: <http://www.flora-express.ro/>

Magazinul Gift-Express

Cadouri, bijuterii. Adresa: Calea Șagului nr. 223 (galeraia comercială Real II). Timișoara, județul Timiș. Telefon: 0356-009083. Orar: Zilnic 09:00-22:00. Web: <http://www.gift-express.ro/>