



totul despre  
**plante**  
fundesign.ro

Îngrijire plante de balcon și grădină

## Dahlia Dane

Datorită florilor sale splendide, cu culori foarte frumoase, și formelor sale variate, genul Dahlia merită cu siguranță un loc de onoare în orice grădină. Daliile pe care le admirăm azi au fost selecționate în urma încrucișării a două specii provenite din Mexic, Dahlia coccinea și Dahlia variabilis.



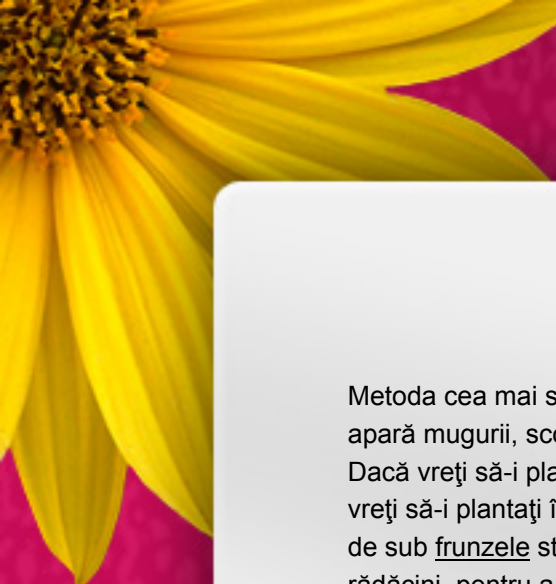
## Dahlia Dane

Datorită florilor sale splendide, cu culori foarte frumoase, și formelor sale variate, genul Dahlia merită cu siguranță un loc de onoare în orice grădină. Daliile pe care le admirăm azi au fost selecționate în urma încrucișării a două specii provenite din Mexic, Dahlia coccinea și Dahlia variabilis. Este vorba despre plante erbacee, perene, cu rădăcini tuberoase, găsindu-și un amplasament ideal în straturi amenajate pe lângă ziduri, în borduri, sau pe balcoane, în ghivece și în jardiniere. Au frunze cu pețiol alungit, verde-albăstrui pe fața inferioară. Florile, care înfloresc vara până la începutul toamnei, au forme și nuanțe de culori foarte diferite și, în funcție de dimensiuni, sunt clasificate în: gigantice, cu diametru mai mare de 25 de cm; mari, 20-25 cm; medii, 15-20 cm; mici, 10-15 cm și minuscule, sub 10 cm. Daliile variază mult și în înălțime, în baza căreia se disting varietățile înalte (120 cm), medii (90-120 cm), mici (sub 90 cm), "de pus pe masă" (sub 60 cm) și "liliputane" (sub 30 cm).

## Cultivare

Începutul primăverii este momentul potrivit pentru a cumpăra plântuțele din magazinele specializate sau pentru a le răsădi la locul destinat lor pe cele obținute din tuberculi cu rădăcină într-un pământ nici prea nisipos, nici prea compact, într-o poziție aflată în plin soare. În funcție de categoriile de specii, mari, mijlocii sau pitice, plântuțele vor avea între ele distanțe de, respectiv, 90 cm, 60 cm și 30-40 cm. Varietățile de talie mare trebuie susținute pe un suport corespunzător. Udați din două în două zile și îndepărtați florile ofilite, pentru a stimula înflorirea celorlalți boboci. Veți obține flori mai mari, chiar dacă într-un număr mai mic, eliminând bobocii laterali și concentrând astfel energia plantei în tulpinile centrale. La încheierea perioadei de înflorire, în noiembrie, tăiați lujerii la 20 de cm de pământ și scoateți tuberculii, pentru a-i pune la zvântat: acoperiți-i cu nisip sau cu turbă sfărâmată sau puneți-i într-o încăpere întunecoasă, nu prea caldă și nu prea uscată, lăsându-i descoperiți.

## Reproducere



Metoda cea mai simplă și mai rapidă este divizarea rădăcinilor tuberoase. Îndată ce încep să apară mugurii, scoateți planta din rădăcină și secționați rădăcina în tuberculii care o compun. Dacă vreți să-i plantați într-o seră, faceți aceasta în februarie-martie, iar în martie aprilie, dacă vreți să-i plantați în grădină. Udați-i din abundență. Când ating înălțimea de 8-12 cm, tăiați lăstarii de sub frunzele stipelare și plantați-i în vase, într-un loc cald, și așteptați să apară primele rădăcini, pentru a-i răsădi la locul lor definitiv.

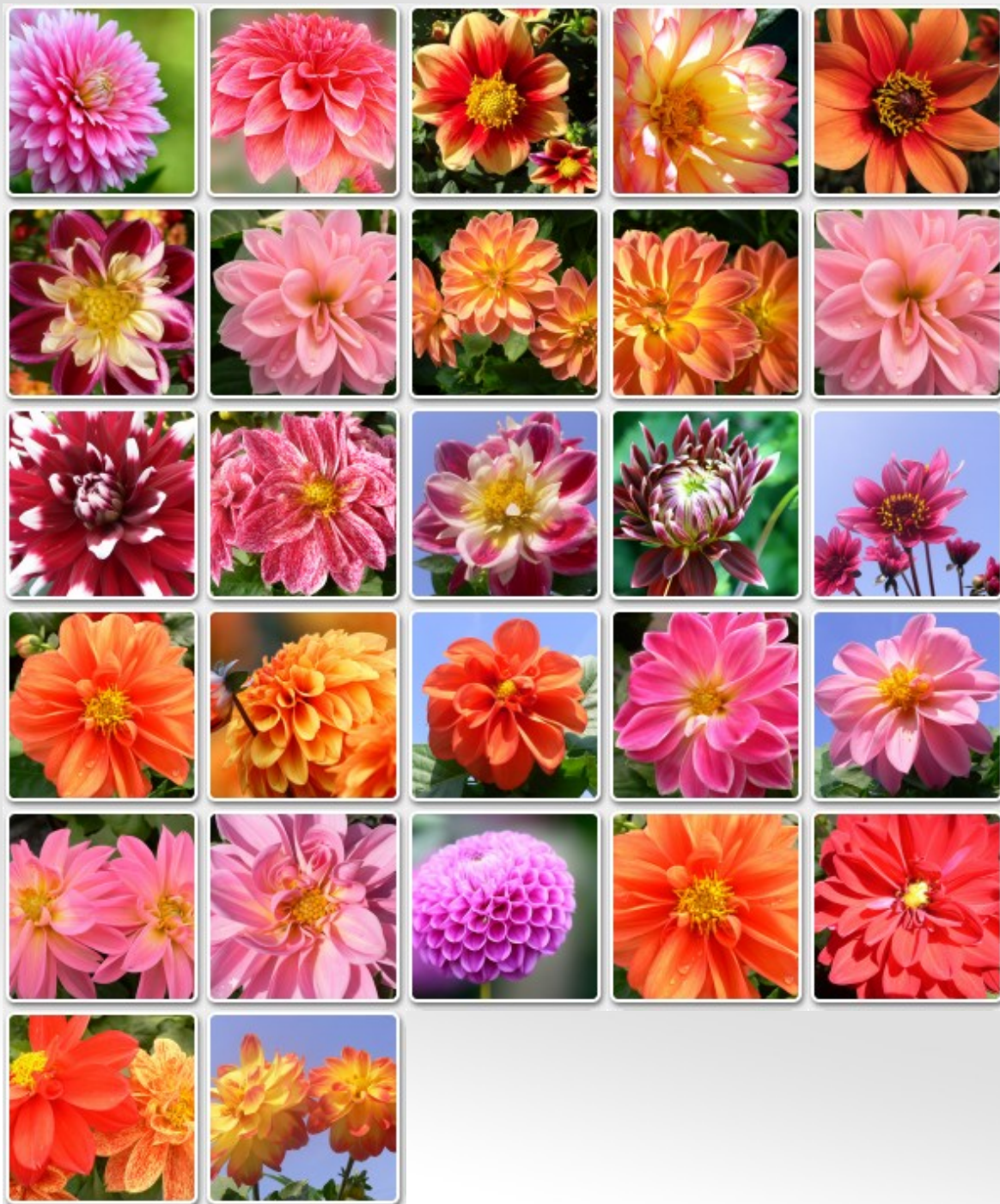
## Pericole și precauții

Deși este vorba despre specii destul de rezistente, daliile pot suferi atacul păduchilor, al păianjenului roșu, al larvelor de lepidoptere și de nematode care trebuie combătute cu produse specifice. Pentru a ține departe de plante limacșii, mari amatori de muguri, pulverizați hrană otrăvită pentru ei. Totuși, cel mai mare dușman al acestor plante este virusul mozaical, care provoacă deformarea frunzelor și apariția de pete. Bolile virale sunt transmise de către păduchi de frunze, de aceea cel mai eficace remediu constă în combaterea directă a acestor insecte.

## Specii și varietăți

După cum sugerează și numele științific, Dahlia arborea este o specie cu o tulpină robustă și lemnoasă care poate atinge înălțimea de 2 m. Face capitule florale simple, de culoare lila. Frunzele de Dahlia coccinea sunt dublate de frunzulițe mai mici înguste și foarte ascuțite, capitulele sunt simple, mici, cu flori ligulate externe sterile. Dahlia juarezii, înaltă de circa un metru, are frunze verde-închis crestate adânc, cu capitule de diferite culori; din această specie au fost obținute varietățile numite "floare de cactus" și "semicactus". Dahlia variabilis, de origine mexicană ca și cele de mai sus, are flori în formă de capitule simple, roșii, galbene în mijloc. Speciile mai sunt clasificate și în funcție de diferitele tipuri de inflorescență. Cele cu flori simple ating înălțimea de 40-60 cm, au un verticil de flori radiale (10 cm în diametru) și un grup central de flori discoidale. Cele de tipul anemonei pot atinge o înălțime cuprinsă între 60 și 90 cm și au capitule formate din unul sau mai multe verticile de flori ligulate externe (10 cm) și un grup de flori centrale tubuloase. Cele cu gulerăș sunt înalte de 75-120 cm și au un verticil extern de flori radiale (10 cm) aplatizate, plus una centrală discoidală. Speciile cu flori de tip peonia sunt înalte de 75-120 cm și au unul sau mai multe verticile de flori radiale aplatizate (12 cm) și grupul de flori radiale aplatizate, foarte lungi și spectaculoase între 7 și 25 cm diametru. Speciile globuloase sunt înalte de 90-120 cm și au flori radiale (7-15 cm) răsucite către interior și cu vârful rotunjit. Speciile "pompon" ating 90-120 cm înălțime și au o inflorescență globloasă; florile radiale (5 cm), răsucite către interior, au vârful rotunjit. Așa-numitele "cactus" variază între 90 și 150 cm înălțime și au o inflorescență bogată și flori radiale (7-25 cm) răsucite către exterior, înguste și ascuțite. Semicactus au o înălțime între 90 și 150 cm și flori de 7-25 cm în diametru. Mai sunt și specii amestecate, cu flori care nu se încadrează în nici unul dintre grupurile prezentate mai sus.

## Galerie poze





#### Magazinul Flora-Express (Florăria Fun Design)

Cadouri, flori, plante, aranjamente florale. Adresa: B-dul Cetații nr. 25 (intrare de pe str. Cloșca). Timișoara, județul Timiș. Telefon: 0256-474475. Orar: Luni-Sâmbătă: 08:00-20:00; Duminică: 09:00-17:00. Web: <http://www.flora-express.ro/>

#### Magazinul Gift-Express

Cadouri, bijuterii. Adresa: Calea Șagului nr. 223 (galeraia comercială Real II). Timișoara, județul Timiș. Telefon: 0356-009083. Orar: Zilnic 09:00-22:00. Web: <http://www.gift-express.ro/>