



totul despre
plante
fundesign.ro

Îngrijire plante de balcon și grădină

Echium Iarba-șarpelui, capul-șarpelui

Originare, în cea mai mare parte a lor, din regiunile mediteraneene și din insulele Canare, plantele din genul *Echium* sunt specii anuale, bianuale sau perene care se adaptează bine și la cultivarea în ghivece sau în jardiniere. Unele ating chiar și înălțimi de 2-3 m și pot fi cultivate sub cerul liber doar în condiții de climă blândă.




Echium larba-șarpelui, capul-șarpelui

Originare, în cea mai mare parte a lor, din regiunile mediteraneene și din insulele Canare, plantele din genul *Echium* sunt specii anuale, bianuale sau perene care se adaptează bine și la cultivarea în ghivece sau în jardiniere. Unele ating chiar și înălțimi de 2-3 m și pot fi cultivate sub cerul liber doar în condiții de climă blândă. Există specii de dimensiuni mici, care au flori foarte decorative și sunt deosebit de potrivite pentru lădițele de pe pervazuri. Au o formă piramidală, cu frunze cenușii și flori, destul de mari uneori, cu diferite nuanțe de culori, adunate în inflorescențe rigide.

Cultivare

Speciile din genul *Echium* pot fi plantate primăvara (cele bianuale și cele perene, vara târziu) în vase cu diametrul de 10-13 cm, folosind un compost cu două părți de pământ de flori obișnuit, una de turbă și una de nisip. După un an, plantele perene și bianuale trebuie transplantate în vase din ce în ce mai mari, până la un diametru maxim de 30 de cm; după aceea, va fi suficient să se înlocuiască un strat de 2,5-5 cm de la suprafața pământului cu compost proaspăt. Asigurați un drenaj permanent, aranjând pe fundul vasului sau al jardinierei un strat de cioburi de lut. Așezați plantele în plin soare, de preferință lângă un zid expus spre sud, și udați des în timpul perioadei de vegetație. Când au atins înălțimea de 30-45 cm, adăugați în apa de udat, o dată la 3-4 săptămâni, un fertilizant lichid, până toamna, apoi opriți administrarea de îngrășămintă. Toamna și iarna speciile anuale trebuie smulse din pământ, iar cele bianuale și perene trebuie apărate de frig. Protejați rădăcinile plantelor cultivate sub cerul liber în special împotriva înghețurilor din iarnă. Speciile perene nu suportă temperaturi mai scăzute de 5°C, de aceea trebuie să acoperiți vasele cu paie sau cu o pânză de sac. În această perioadă răriți udările, având grijă doar ca pământul să fie puțin umed.

Reproducere



Speciile din genul *Echium* se înmulțesc prin semințe la începutul primăverii, folosind o răsadniță de reproducere cu pământul menținut umed, la umbră și la o temperatură de 16-18°C. Descoperiți răsadnița pentru scurt timp în fiecare zi. Puteți, de asemenea, să așezați ghi-vecele sau pământul într-un recipient mai mare și să-l acoperiți cu o placă de sticlă, așezând deasupra și o foaie de ziar, pentru a filtra lumina. Aveți grijă ca, în fiecare zi, să dați la o parte acest ecran de protecție și să ștergeți condensul format pe sticlă. Când semințele au încolțit, descoperiți recipientul și așteptați ca plântuțele să atingă înălțimea de 10 cm înainte de a le muta separat în vase de 10-13 cm în diametru, sau în grupuri de 3-4, dacă intenționați să le sădiți în jardinierele de pe pervazul ferestrei. Speciile anuale cresc mai repede și înfloresc încă din vară. Cele bianuale și perene vor trebui lăsate la locul lor inițial, adăpostite pe timpul iernii, pentru a fi plantate în primăvara următoare.

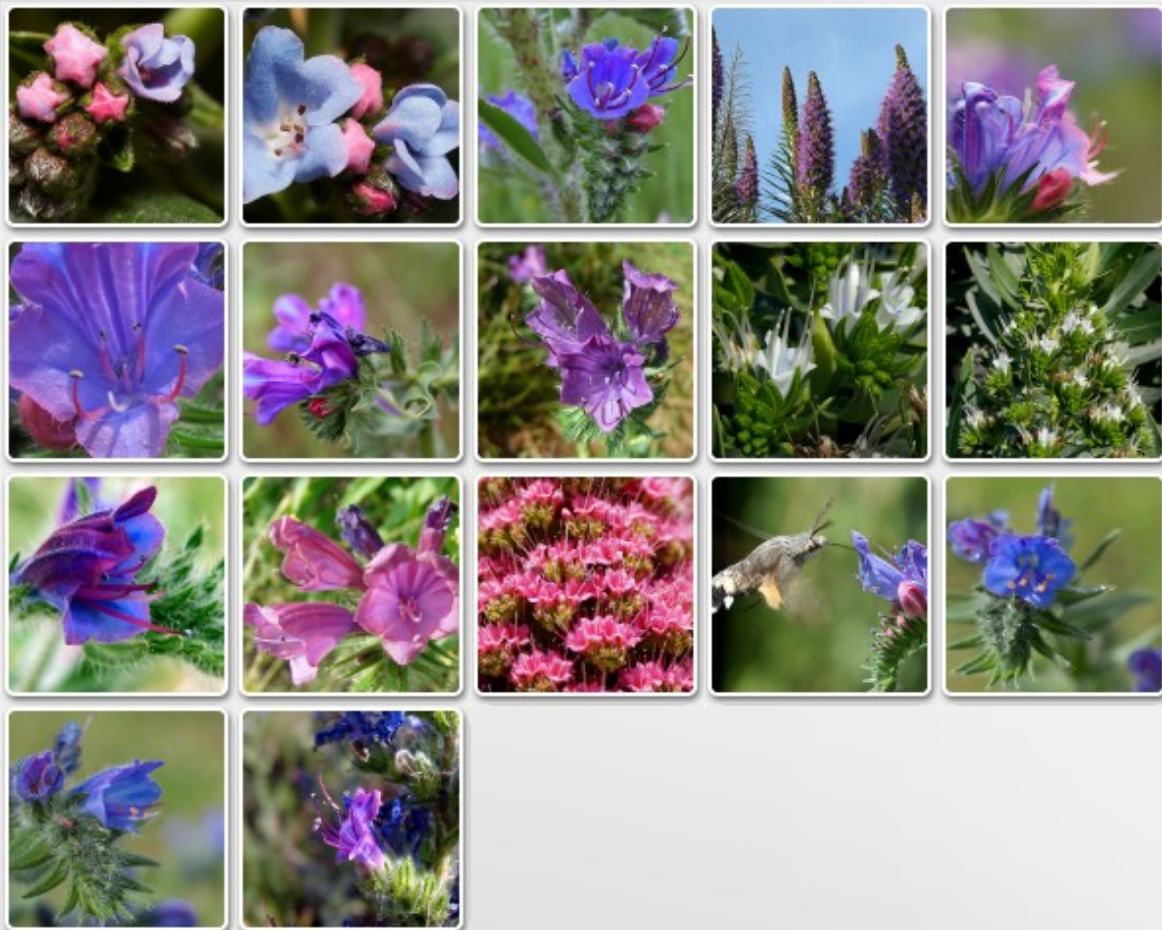
Pericole și precauții

O udare redusă, chiar și în lunile calde, este necesară pentru a evita deteriorarea frunzișului și putrezirea plantei. Fiți atenți la păianjenul roșu, care poate ataca în perioadele calde, îl veți combate cu un acaricid. În primele stadii de creștere ale plantei, frunzele tinere pot fi atacate la bază de coșenilele făinoase. Acestea trebuie îndepărtate folosind o pensulă muiată în alcool denaturat și, în cazul unor infestări mai serioase, printr-un tratament pe bază de ulei alb.

Specii și varietăți

Specia anuală cea mai robustă este *Echium lycopsis*, cu aspect de tufă care poate crește până la 60-90 cm înălțime. Florile, de culoare albastră sau violet-palid, lungi de 2 sau 3 cm, sunt asemănătoare cu niște clopoței și formează inflorescențe compacte și ramificate. Înflorirea are loc în iunie și se prelungește până toamna. Din această specie au luat naștere numeroși hibridi, printre care "Blue Bedder" care produce flori de un albastru intens și "Hibridul Pitic" înalt de 30 de cm. *Echium hierrense* este o specie perenă cu aspect de tufă compactă care crește până la o înălțime de 90-120 cm și are frunze ovale și punctate, acoperite de un puf fin de culoare alb-argintiu. Florile, albastru-intens, au formă de clopoței și sunt adunate în inflorescențe spiciforme cilindrice. Specie anuală sau bianuală spontană, *Echium plantagineum* crește pe terenuri necultivate uscate și nisipoase de-a lungul drumurilor; florile sale sunt purpurii și apar din martie până în iulie. *Echium vulgare* este o specie bianuală tratată ca anuală, cu un aspect de tufă compactă și cu tulpini erecte și înfrunzite. Are frunze lanceolate și flori din abundență, de la albastru la violet. Specie bianuală sau perenă cu viață scurtă, *Echium wildpretii* este o plantă foarte frumoasă cu tulpină lemnoasă, înaltă de 180-210 cm. Are tulpini neramificate care se termină cu inflorescențe piramidale. Florile, de culoare roz-roșu, sunt în formă de pâlnie și sunt adunate în inflorescențe mari în formă de coloană. Frunzele sunt lanceolate și acoperite cu un puf gri-argintiu.

Galerie poze





Magazinul Flora-Express (Florăria Fun Design)

Cadouri, flori, plante, aranjamente florale. Adresa: B-dul Cetații nr. 25 (intrare de pe str. Cloșca). Timișoara, județul Timiș. Telefon: 0256-474475. Orar: Luni-Sâmbătă: 08:00-20:00; Duminică: 09:00-17:00. Web: <http://www.flora-express.ro/>

Magazinul Gift-Express

Cadouri, bijuterii. Adresa: Calea Șagului nr. 223 (galeraia comercială Real II). Timișoara, județul Timiș. Telefon: 0356-009083. Orar: Zilnic 09:00-22:00. Web: <http://www.gift-express.ro/>