

totul despre
plante
fundesign.ro

Îngrijire plante de balcon și grădină

Erigeron Bunghișor

Făcând parte din aceeași familie cu Aster, cu care de fapt seamănă, speciile din genul Erigeron sunt plante erbacee anuale, bianuale sau perene, potrivite pentru cultivarea în borduri. Au frunze întregi și alternate și flori sub formă de capitule solitare sau alcătuind un racem compus.



Erigeron Bunghișor

Făcând parte din aceeași familie cu Aster, cu care de fapt seamănă, speciile din genul Erigeron sunt plante erbacee anuale, bianuale sau perene, potrivite pentru cultivarea în borduri. Au frunze întregi și alternate și flori sub formă de capitule solitare sau alcătuind un racem compus. În centru sunt galbene, iar petalele ligulate externe rjot varia de la alb la albastru. Înflorirea are loc vara, dar, la unele specii, se poate prelungi până în luna noiembrie.

Cultivare


Plante rezistente, n-au nevoie de prea multă îngrijire, dar nu suportă bălțirea apei în jurul lor; de aceea, trebuie amplasate pe un teren bine drenat și expus la soare, care va trebui menținut umed prin udare regulată. În timpul perioadei de înflorire, adăugați puțin fertilizant în apa de udat. Tăiați florile ofilite și, dacă locuiți într-o zonă cu vânturi puternice și permanente, susțineți plantele mai înalte cu un suport adecvat. Toamna tăiați tulpinile de la bază, acoperiți rădăcinile cu un strat de frunze uscate și răriți udarea, în regiunile mai reci, plantele trebuie mutate în ghivece și duse într-o seră rece.

Reproducere

Cea mai bună metodă de înmulțire este divizarea tufelor, care trebuie efectuată primăvara sau toamna, plantând segmentele obținute la 20-30 cm distanță unul de altul, în funcție de modul de dezvoltare a speciilor. Perioadele ideale pentru însămânțare sunt martie-aprilie sau iulie-august.

Specii și varietăți

Erigeron alpinus crește mai ales pe orizontală și, de aceea, este o specie foarte potrivită pentru grădinile stâncose de la munte. Iubitoare a locurilor însorite, produce flori albastru-violet. Erigeron aurantiacus are frunze pieltoase de culoare verde-strălucitor și flori galben-portocalii.

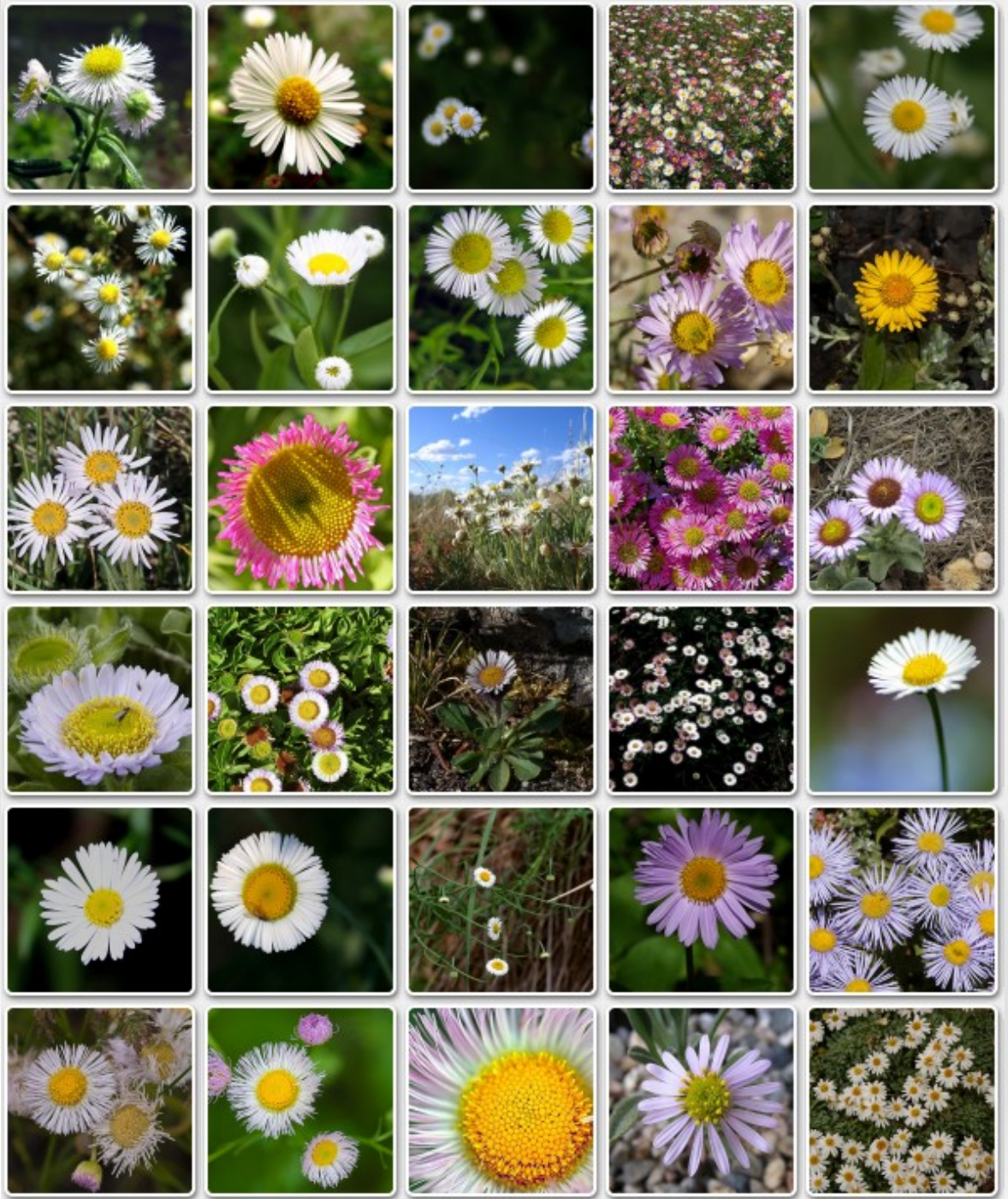


Atinge înălțimea de maximum 20 cm. Dintre numeroasele varietăți, "Sulphureus" iese în evidență prin florile sale galbene ca sulful. Erigeron glaucus, foarte ramificată, se distinge printr-o perioadă îndelungată de înflorire care se prelungește din aprilie până în noiembrie. Culoarea florilor variază de la alb la albastru și, de asemenea, de la roz la violet. Cea mai apreciată ca specie pentru grădină este Erigeron speciosus, înaltă de până la 50 de cm și cu flori în formă de capitule de culori care variază între albastru-deschis și violet.

Erigeron karvinskianus, cu capitule asemănătoare cu cele ale margaretelor de câmp, este o plantă ideală pentru acoperirea locurilor pietroase, pentru a o planta pe lângă ziduri de incintă sau prin crăpăturile pavajelor vechi de piatră. Înflorește pe toată durata verii. Mai menționăm, de asemenea, Erigeron aureus "Canary Bird" erbacee rustică perenă care înflorește vara cu capitule solitare de culoare galben-strălucitor (ca a penelor canarilor), de 2 cm în diametru.



Galerie poze





Magazinul Flora-Express (Florăria Fun Design)

Cadouri, flori, plante, aranjamente florale. Adresa: B-dul Cetații nr. 25 (intrare de pe str. Cloșca). Timișoara, județul Timiș. Telefon: 0256-474475. Orar: Luni-Sâmbătă: 08:00-20:00; Duminică: 09:00-17:00. Web: <http://www.flora-express.ro/>

Magazinul Gift-Express

Cadouri, bijuterii. Adresa: Calea Șagului nr. 223 (galeraia comercială Real II). Timișoara, județul Timiș. Telefon: 0356-009083. Orar: Zilnic 09:00-22:00. Web: <http://www.gift-express.ro/>