



totul despre
plante
fundesign.ro

Îngrijire plante de balcon și grădină

Globularia

Globularia este un gen de origine asiatică și europeană care cuprinde 28 de specii, cu o înălțime de la 15 la 60 de cm, cu aspect de tufă, compactă și târâtoare. Numele științific se referă la forma inflorescenței, compusă din flori mici reunite în capitule sferice.



Globularia

Globularia este un gen de origine asiatică și europeană care cuprinde 28 de specii, cu o înălțime de la 15 la 60 de cm, cu aspect de tufă, compactă și târâtoare. Numele științific se referă la forma inflorescenței, compusă din flori mici reunite în capitule sferice.

Cultivare

În aprilie, plantați-o într-un vas de dimensiuni reduse, folosind un compost din o parte de turbă și una de nisip fin. Urmăriți dezvoltarea rădăcinilor, schimbând vasul până la unul de 40 de cm și, în anii următori, adăugați un strat superficial de compost proaspăt. Plasați vasul într-un loc însorit și ferit de vânturile reci. În perioada de vegetație, udările trebuie să fie regulate, dar cu cantități mici de apă (Globularia crește pe terenuri aproape uscate), adăugând la fiecare 3-4 săptămâni puțin fertilizant lichid în apa de udat, mai ales din iunie până în august. La sfârșitul perioadei de înflorire faceți o tăiere a ramurilor pentru a da plantei un aspect ordonat (ramurile vor putea fi utilizate ca butași). Toamna și iarna, planta poate rămâne în aer liber, trebuie protejată, însă, în caz de umiditate excesivă. Compostul trebuie menținut doar puțin umed.

Reproducere

Globularia poate fi înmulțită primăvara prin divizarea tufelor. La începutul toamnei pot fi folosite ramurile obținute prin tăierea de ajustare sau pot fi tăiate altele care nu au făcut flori, pentru a obține butași lungi de 6-8 cm. Îndepărtați frunzele de la baza butașilor și plantați-i într-un pământ amestecat cu turbă și cu nisip fin, folosind o răsadniță sau un recipient acoperit cu o folie de plastic, menținând o temperatură constantă de 16°C. După 3-4 săptămâni, când au făcut rădăcini, puteți muta butașii în vase mici de 8 cm, așezate într-un loc adăpostit. În primăvară, vor putea fi transplantați și, în unele cazuri, separați.

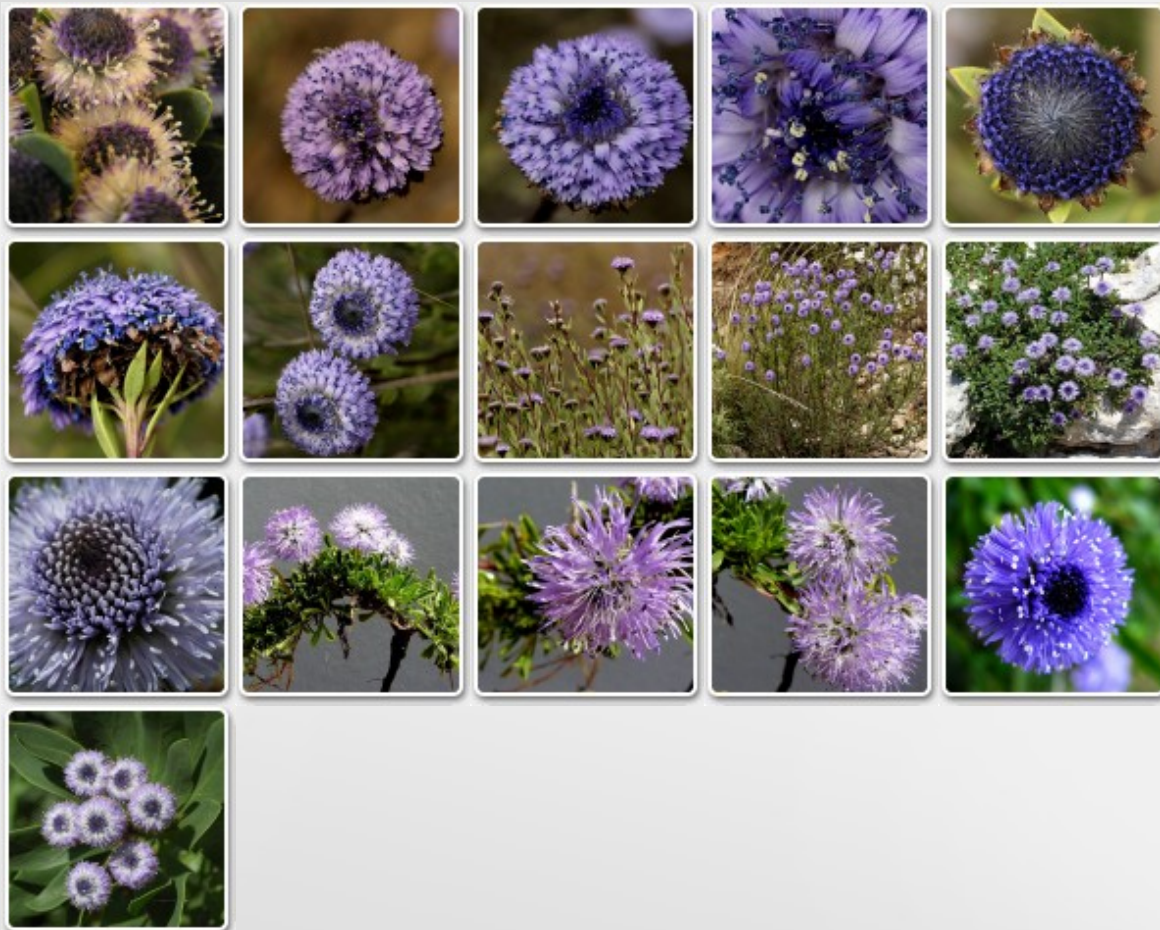
Pericole și precauții

Făcând parte dintr-un gen care preferă un climat excesiv, globularia trebuie ferită de frigul prea puternic și de umiditatea prea mare pentru a evita putrezirea rădăcinilor. Poate fi atacată de limacși și de melci cu cochilie care trebuie combătuți cu momeli otrăvite sau culeși manual și distruși.

Specii

Globularia alpinum este o tufă mereu verde care nu depășește înălțimea de 60 de cm. Are frunze aspre, scorbtoase și ascuțite și flori albastru-deschis. Având origine alpină, Globularia incanescens este o plantă cu frunze căzătoare, cu rizom, târătoare, și, de obicei, înălțimea sa nu trece de 10 cm. Are capitule mici, albastre. O specie foarte compactă este Globularia repens care formează un fel de pernă de frunze mereu verzi care, vara, se acoperă de flori de culoarea lavandei. Cu un aspect de tufiș cu frunze dese, Globularia trichosantha are frunzele inferioare ovale, iar cele superioare, înguste, sunt înșirate de-a lungul lujerilor purtători de flori. Florile sunt de culoare albastru-palid și formează o inflorescență ca un capitul clasic. Toate speciile din genul Globularia sunt plante sălbatice deosebit de bine adaptate pentru a fi cultivate în grădini stâncoase și la borduri.

Galerie poze





Magazinul Flora-Express (Florăria Fun Design)

Cadouri, flori, plante, aranjamente florale. Adresa: B-dul Cetații nr. 25 (intrare de pe str. Cloșca). Timișoara, județul Timiș. Telefon: 0256-474475. Orar: Luni-Sâmbătă: 08:00-20:00; Duminică: 09:00-17:00. Web: <http://www.flora-express.ro/>

Magazinul Gift-Express

Cadouri, bijuterii. Adresa: Calea Șagului nr. 223 (galeraia comercială Real II). Timișoara, județul Timiș. Telefon: 0356-009083. Orar: Zilnic 09:00-22:00. Web: <http://www.gift-express.ro/>