

totul despre  
**plante**  
fundesign.ro

Îngrijire plante de balcon și grădină

## Impatiens Slăbănog

Deosebit de apreciată pentru abundența de flori care persistă pe toată durata verii, specia Impatiens este reprezentată prin plante ușor de cultivat, cu creștere rapidă și rezistente la boli. Numele derivă de la "impatient" (nerăbdător-engl.), adică... nerăbdarea cu care se deschid fructele coapte, lăsând să cadă semințele la cea mai mică atingere.



## Impatiens Slăbănog

Deosebit de apreciată pentru abundența de flori care persistă pe toată durata verii, specia Impatiens este reprezentată prin plante ușor de cultivat, cu creștere rapidă și rezistente la boli. Numele derivă de la "impatient" (nerăbdător-engl.), adică... nerăbdarea cu care se deschid fructele coapte, lăsând să cadă semințele la cea mai mică atingere.

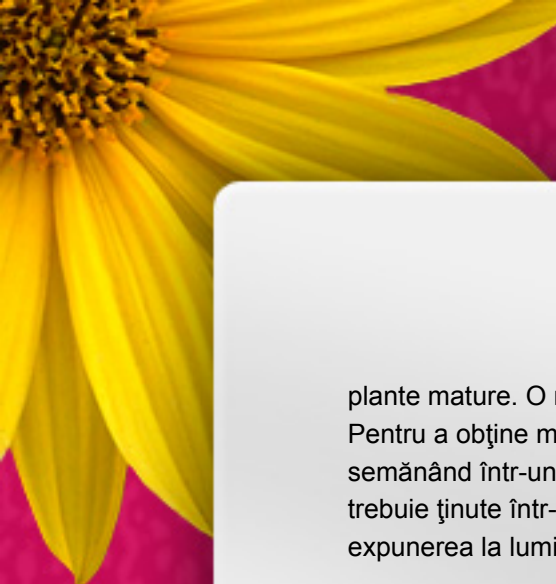
### Cultivare

Plantele din genul Impatiens înfloresc mai bine dacă rădăcinile se află într-un vas mai mic, umplut cu un compost din humus (pământ de flori) sau din turbă, care trebuie menținut în permanență umed, dar fără ca apa să bălțească. Primăvara și vara, ele preferă locurile aerisite, lumina directă a soarelui (dar nu din orele cele mai calde) și o temperatură de 18°C, chiar și mai mult. Este permis să se pulverizeze apă peste ele doar când este prea cald, pentru că umiditatea excesivă a frunzelor ar favoriza apariția unor boli provocate de ciuperci. Din mai și până în septembrie adăugați în fiecare săptămână un îngrășământ lichid în apa de udat.

Toamna și iarna speciile Impatiens ar trebui puse la adăpost, măcar într-o seră sau, în orice caz, într-un loc în care temperatura să nu scadă sub 13°C în acest fel se păstrează timp îndelungat frumusețea plantelor, prelungindu-se și perioada lor de înflorire, lama, udarea și administrarea de îngrășăminte trebuie reduse. În regiunile cu climă aspră, aceste plante sunt cultivate, în general, ca anuale.

### Reproducere

Reproducerea se face cu ușurință prin butași care se obțin, din aprilie până în octombrie, din ramurile laterale. După ce au fost puși să facă rădăcini într-un pahar cu apă, plantați-i în vase separate, cu un compost umed și la adăpost de lumina prea puternică, timp de 1-2 săptămâni. Când rădăcinile au apărut și se observă primele semne de creștere, plănuțele pot fi tratate ca



plante mature. O ramificare mai bogată se obține prin scurtarea vârfurilor în timpul creșterii. Pentru a obține multe plante, se recomandă reproducerea prin sămânță, efectuată primăvara, semănând într-un lighean. Semințele, acoperite cu un strat subțire de compost pentru însămânțat, trebuie ținute într-un loc cald și întunecos până la apariția mugurilor. În acest moment prelungiți expunerea la lumină și, mai târziu, mutați plantele în alte vase.

### Pericole și precauții

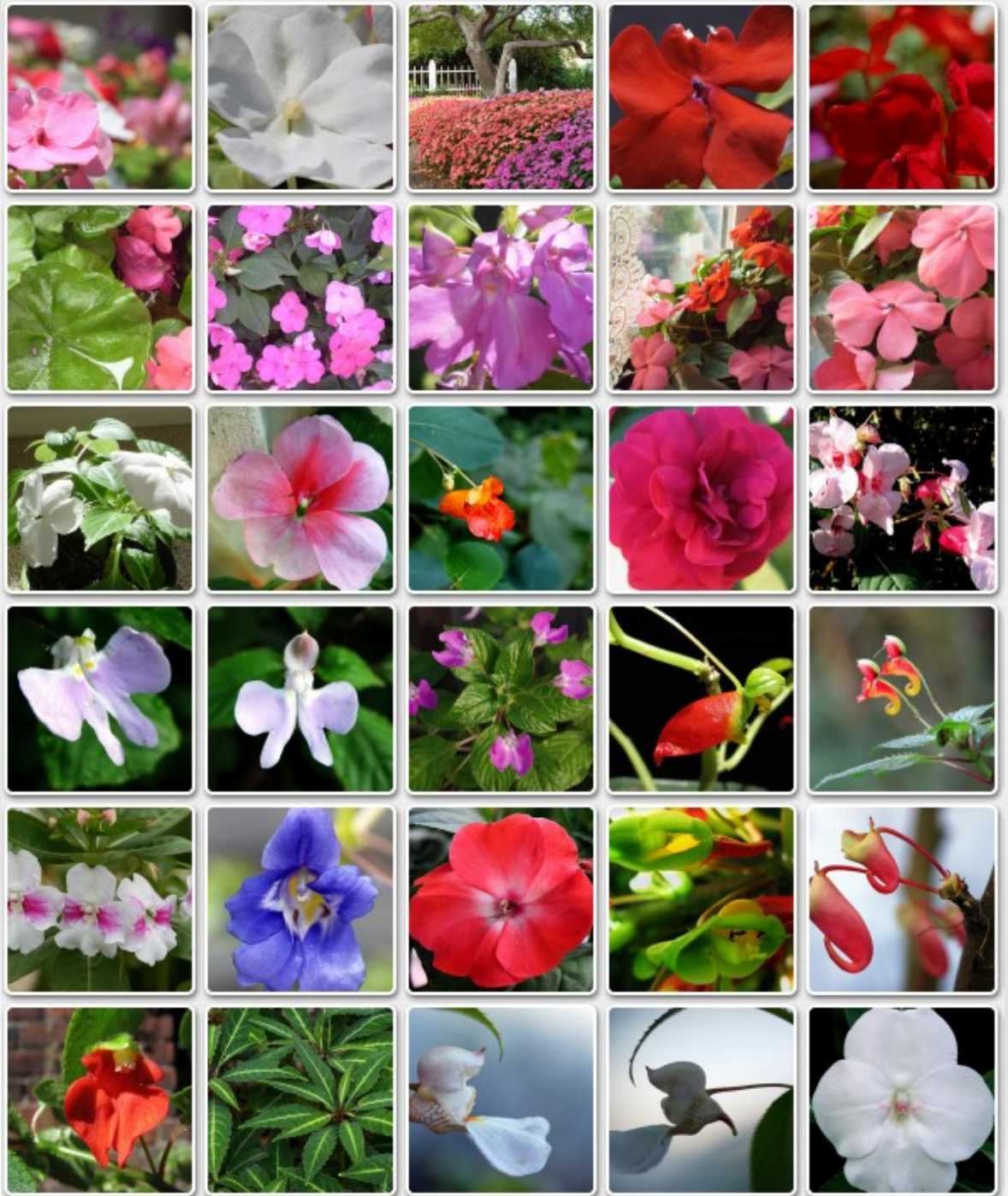
Speciile Impatiens sunt destul de rezistente la boli. Totuși, umiditatea prea mare, lumina insuficientă sau frigul prea mare pot duce la apariția unor boli provocate de ciuperci. În plus, temperaturile joase din iarnă sau expunerea la curenții de aer rece pot face ca frunzele să se îngălbenească și să cadă. Diferiți paraziți pot infesta aceste plante: păianjenul roșu, care apare mai ales când aerul este prea uscat, provocând răsucirea frunzelor și ofilirea lor; muștele albe, care se ridică în zbor și mișcă planta; păduchii verzi, care atacă mugurii tineri și fragezi. Prin insecticide și fungicide cu acțiune sistemică este posibil ca toți dăunătorii să fie combătuți.

### Specii și varietăți

Din Noua Guinee provine Impatiens hawkeri, plantă cu lujeri purpurii, frunze verzi cu nervuri roșii și flori de diferite culori, cu zona centrală albă. Impatiens hookeriana este o specie din Sri Lanka, cu tulpini cărnoase, frunze verzi și flori mari, colorate de la alb, la roz, la roșu. Impatiens repens, plantă târâtoare cu creștere lentă, are flori galben-auriu. Hibrizii din specia Impatiens walleriana, originară din estul Africii tropicale, au un colorit variat: "Arabesque" are flori albe pătate cu roz și frunze verde-bronz cu nervuri brune și galbene; "Supernova" cu flori roz în nuanțe roșiatice; "Rose star" cu flori roșii dungate cu alb. O specie foarte cunoscută este Impatiens balsamina, denumită popular și "bărbați frumoși", cultivată în grădinile de flori și în cele de zarzavat, pentru florile sale (roz, roșii, mov și albe) comestibile, care dau un aspect frumos salatelor de vară.



## Galerie poze





#### Magazinul Flora-Express (Florăria Fun Design)

Cadouri, flori, plante, aranjamente florale. Adresa: B-dul Cetații nr. 25 (intrare de pe str. Cloșca). Timișoara, județul Timiș. Telefon: 0256-474475. Orar: Luni-Sâmbătă: 08:00-20:00; Duminică: 09:00-17:00. Web: <http://www.flora-express.ro/>

#### Magazinul Gift-Express

Cadouri, bijuterii. Adresa: Calea Șagului nr. 223 (galeraia comercială Real II). Timișoara, județul Timiș. Telefon: 0356-009083. Orar: Zilnic 09:00-22:00. Web: <http://www.gift-express.ro/>