

totul despre
plante
fundesign.ro

Îngrijire plante de balcon și grădină

Lewisia

Levisia

Originar din Statele Unite, genul *Lewisia* cuprinde circa 15-20 de specii de plante mici cu aspect foarte plăcut, veșnic verzi, erbacee și perene. Au la bază o rozetă din frunze cărnoase, aproape suculente, din centrul căreia, vara, se înalță pedunculii care poartă flori delicate albe sau roz.



Lewisia Levisia

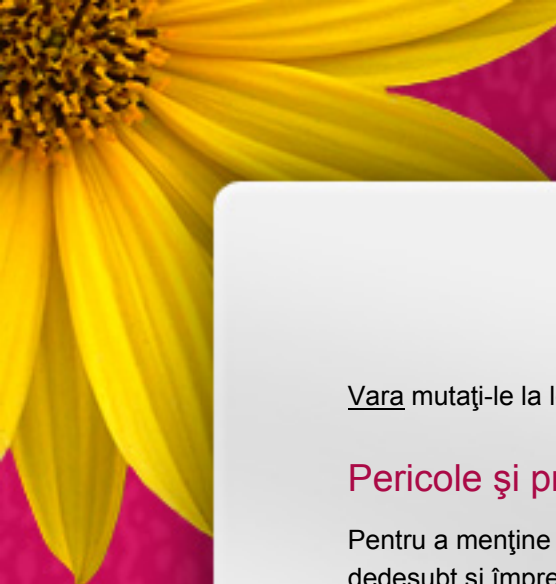
Originar din Statele Unite, genul *Lewisia* cuprinde circa 15-20 de specii de plante mici cu aspect foarte plăcut, veșnic verzi, erbacee și perene. Au la bază o rozetă din frunze cărnoase, aproape suculente, din centrul căreia, vara, se înalță pedunculii care poartă flori delicate albe sau roz. Sunt plante care se adaptează perfect la grădini stâncoase, chiar și în gospodăriile de munte, și la cultivarea în diferite tipuri de vase.

Cultivare

Este neapărat necesar ca *Lewisia* să fie plantată corect. În fiecare primăvară folosiți vase de 15-23 cm și un pământ fertil, de exemplu un amestec de humus, turbă, frunze putrede și nisip fin, în părți egale, adăugând pietriș sau nisip foarte fin, pentru a-l face mai poros. Aveți grijă în mod special de drenajul din jurul coletului rădăcinii, pentru a evita putrezirea lui în timpul verii sau iarna. Acoperiți suprafața compostului cu un strat de pietriș sau de talaș. Așezați planta la soare și udați cu regularitate, dar nu în exces; în timpul perioadei de vegetație, adăugați puțin îngrășământ în apă, în perioada apariției florilor, la fiecare 3-4 săptămâni. După ce florile s-au ofilit, răriți udările, menținând pământul doar ușor umed. Toamna și iarna planta trebuie să rămână într-un loc expus la soare, dar la adăpost de ploaie. Coletul rozetei de frunze trebuie să se afle deasupra pământului, pentru a nu putrezi în cazul unei umidități prea mari, mai ales în zilele mai reci.

Reproducere

Martie și aprilie sunt lunile ideale pentru a efectua divizarea tufelor, aranjând segmentele obținute în vase cu un compost obișnuit. Luna martie este potrivită și pentru semănat: mai întâi, puneți semintele în frigider timp de 3-4 săptămâni, pentru ca ele să încolțească mai bine. Presărați semintele rar, dar la distanțe uniforme, într-o răsadniță, pe un compost foarte umed amestecat cu nisip și acoperiți-le cu un alt strat subțire de nisip. Când vor crește înalte de o palmă, mutați plăntuțele în vase separate de 8 cm cu compost obișnuit și așezați-le la soare, dar la adăpost.



Vara mutați-le la locul lor definitiv

Pericole și precauții

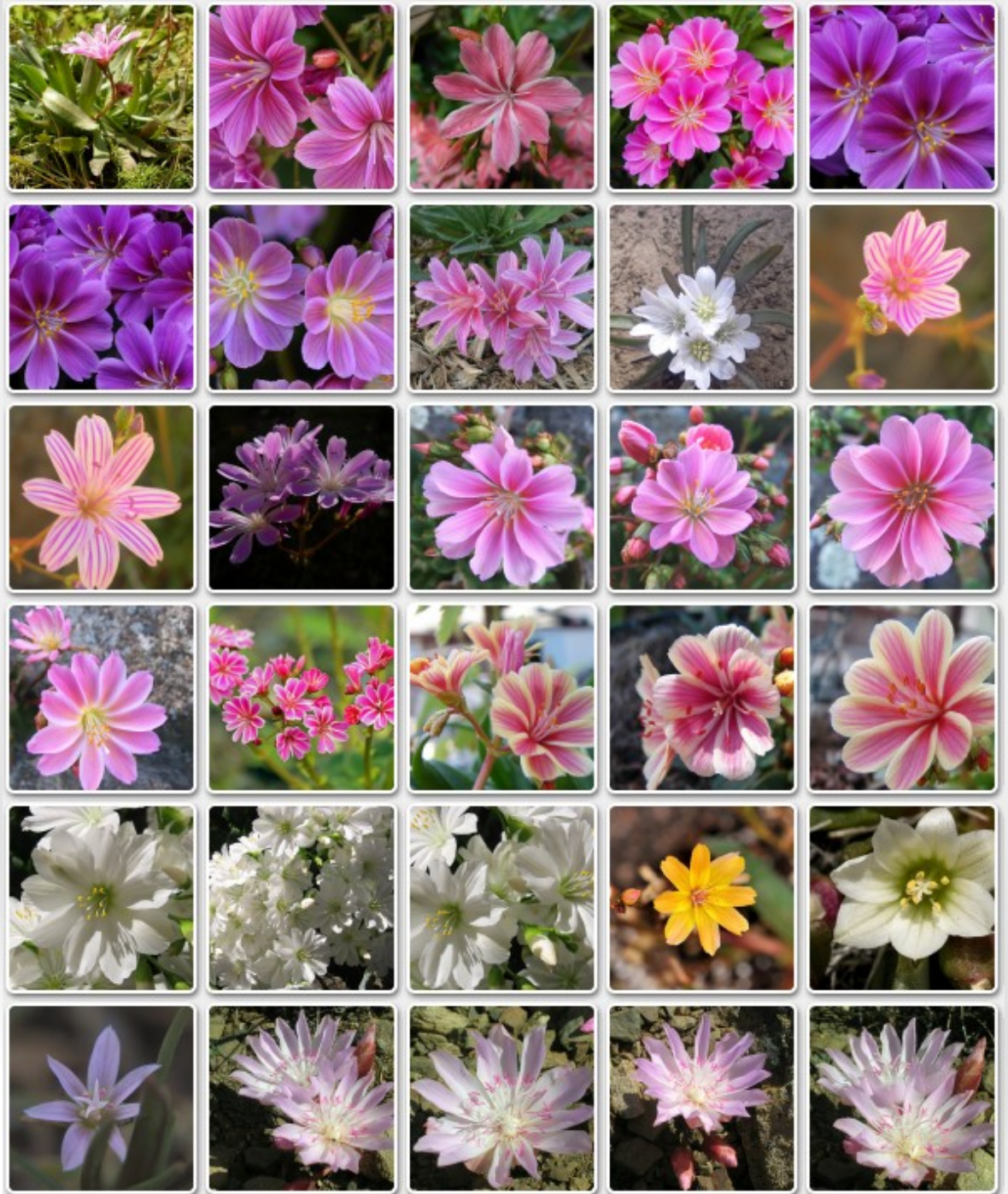
Pentru a menține uscat pământul de sub rozeta bazală, evitând astfel putrezirea ei, împrăștiați dedesubt și împrejur puțin pietriș. Umezeala prea mare poate atrage limacșii.

Specii și varietăți

Lewisia columbiana, plantă perenă veșnic verde, originară din Canada, produce din primăvară până vara inflorescențe în formă de penaj cu flori ca niște pâlnii, roz, cu striații într-o nuanță mai închisă. Specia cea mai cunoscută este, însă, Lewisia cotyledon cu o rozetă bazală înaltă de până la 23 cm și flori în formă de pâlnie, de circa 2,5 cm în diametru, colorate de la alb la roz-roșcat, câteodată cu striații roșii. Din ea au rezultat două varietăți cu flori mai mari: Lewisia cotyledon var. heckneri, cu frunze ovale mai mari și cu marginea dințată, și Lewisia cotyledon var. howellii, cu frunze mai mici. Din această varietate au fost selecționați hibrizi splendizi. Lewisia nevadensis este de dimensiuni reduse și, de la sfârșitul lui mai până în august, face flori mici, albe. Asemănătoare cu ea este Lewisia rediviva, cu o rozetă bazală care moare la apariția florilor albe sau roșii.



Galerie poze





Magazinul Flora-Express (Florăria Fun Design)

Cadouri, flori, plante, aranjamente florale. Adresa: B-dul Cetații nr. 25 (intrare de pe str. Cloșca). Timișoara, județul Timiș. Telefon: 0256-474475. Orar: Luni-Sâmbătă: 08:00-20:00; Duminică: 09:00-17:00. Web: <http://www.flora-express.ro/>

Magazinul Gift-Express

Cadouri, bijuterii. Adresa: Calea Șagului nr. 223 (galeraia comercială Real II). Timișoara, județul Timiș. Telefon: 0356-009083. Orar: Zilnic 09:00-22:00. Web: <http://www.gift-express.ro/>