



totul despre
plante
fundesign.ro

Îngrijire plante de balcon și grădină

Oxalis Măcrișul-iepurelui

Genul Oxalis cuprinde circa 500 de specii diferite de plante deseori bulboase sau rizoma-toase, unele anuale, altele perene. Au flori în culori care variază de la alb la roz, la purpuriu-închis. Unele specii se dezvoltă excesiv (invadează plantele din jur).



Oxalis Măcrișul-iepurelui

Genul Oxalis cuprinde circa 500 de specii diferite de plante deseori bulboase sau rizoma-toase, unele anuale, altele perene. Au flori în culori care variază de la alb la roz, la purpuriu-închis. Unele specii se dezvoltă excesiv (invadează plantele din jur).

Cultivare

Cu excepția speciilor Oxalis adenophylla și Oxalis enneaphylla care se plantează la sfârșitul lui august sau în septembrie, toate celelalte se plantează la începutul primăverii. Așezați-le în ghivece de 15-20 cm, folosind un compost puțin fertilizat, adăugând o parte de nisip la patru părți de pământ de flori și asigurând pe fundul vasului o dre-nare eficientă. Puneți-le într-un loc luminos și însorit și adăugați în apa de udat puțin îngrășământ lichid la fiecare 10 zile, pe toată perioada de înflorire. Reduceți cantitatea de apă toamna, când frunzele și florile s-au uscat, având grijă, totuși, ca pământul să rămână puțin umed. Speciile cu bulb se vor scoate din vas iarna și se vor păstra în cutii într-un loc uscat și protejat de frig, pentru a fi plantate primăvara (deși sunt bulboase, Oxalis adenophylla și Oxalis enneaphylla pot fi lăsate în vase sau la locul lor din grădină în timpul iernii).

Reproducere

Plantele vor fi divizate primăvara, în momentul plantării în ghivece. Separați bulbii și împărțiți rizomii, apoi plantați-i separat în compostul obișnuit fiind atenți să nu-i deteriorați.

Pericole și precauții

În timpul perioadei de înflorire, dacă planta nu primește o cantitate suficientă de apă, frunzele se ofilesc și florile cad. Păduchele verde poate fi combătut cu insecticide speciale pe bază de piretru.

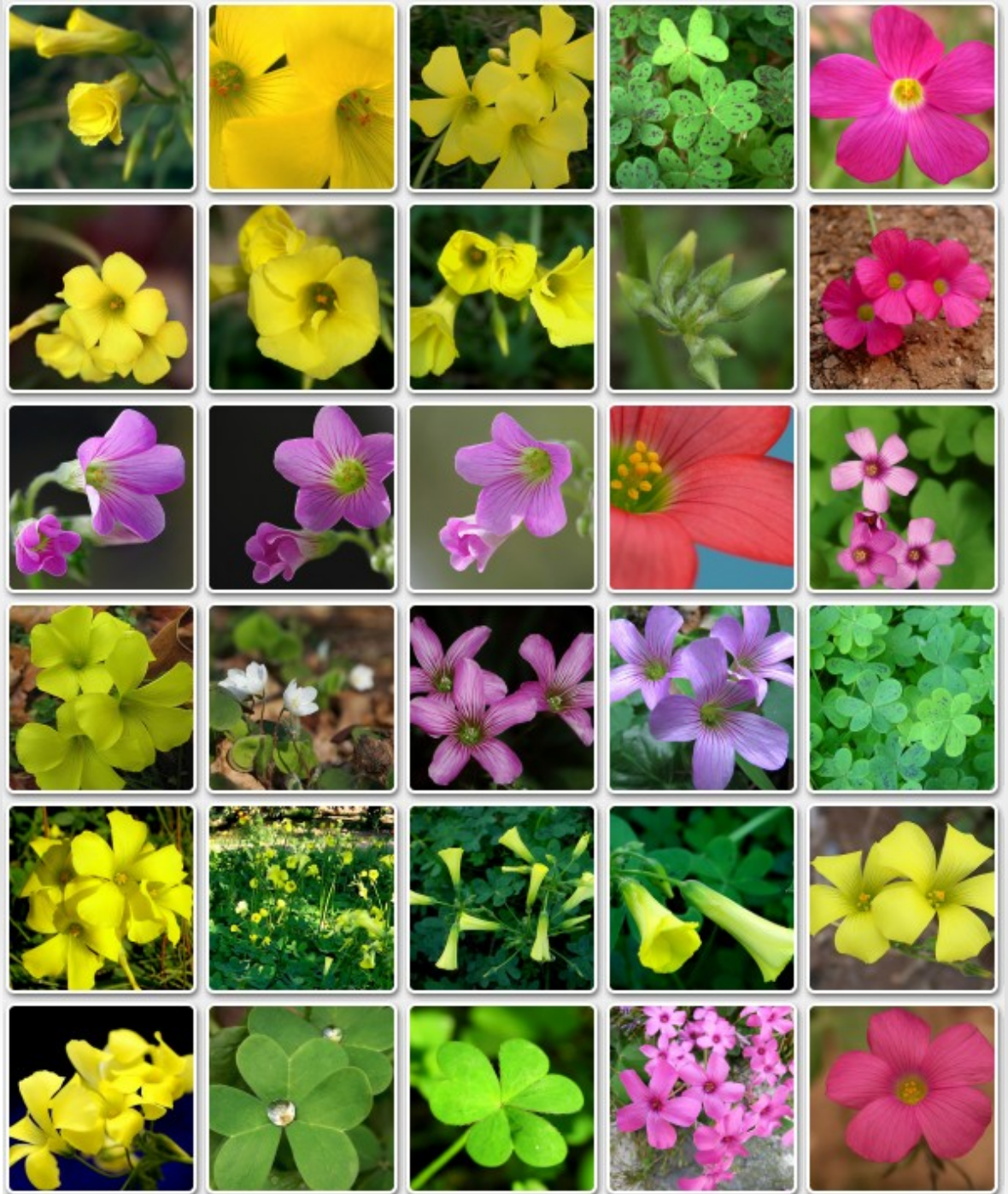


Specii

Una dintre cele mai frumoase specii este *Oxalis adenophylla*, originară din America de Sud, care, dacă este plantată în ghiveci, face frunzulițe verde-gri ce se usucă iarna și flori roz-liliachiu. *Oxalis deppei* este originară din Mexic și crește până la o înălțime de 25 cm. Are frunze verde-închis și flori roșii sau roșu-purpuriu care apar în mai și în iunie. *Oxalis enneaphylla* are frunze formate din mai multe frunzulițe și flori ca niște pâlnii de culoare albă și roz, cu vinișoare violete, care se deschid din mai până în iulie. *Oxalis pes-caprae*, denumită și măcrișul galben, provine din sudul Africii și are flori în formă de pâlnie, asemănătoare cu cele ale bulbucilor de munte, și frunze trifoliolate. Este o plantă a cărei creștere poate fi controlată doar cultivând-o în ghiveci.



Galerie poze





Magazinul Flora-Express (Florăria Fun Design)

Cadouri, flori, plante, aranjamente florale. Adresa: B-dul Cetații nr. 25 (intrare de pe str. Cloșca). Timișoara, județul Timiș. Telefon: 0256-474475. Orar: Luni-Sâmbătă: 08:00-20:00; Duminică: 09:00-17:00. Web: <http://www.flora-express.ro/>

Magazinul Gift-Express

Cadouri, bijuterii. Adresa: Calea Șagului nr. 223 (galeraia comercială Real II). Timișoara, județul Timiș. Telefon: 0356-009083. Orar: Zilnic 09:00-22:00. Web: <http://www.gift-express.ro/>