



totul despre
plante
fundesign.ro

Îngrijire plante de balcon și grădină

Paeonia Bujor

Acest gen cuprinde 33 de specii de plante erbacee sau cu aspect de arbuști cu rădăcini tuberizate sau fasciculate. Au flori compuse, uneori lobate și flori foarte frumoase într-o mare varietate de culori care apar primăvara sau la începutul verii.



Paeonia Bujor

Acest gen cuprinde 33 de specii de plante erbacee sau cu aspect de arbuști cu rădăcini tuberizate sau fasciculate. Au flori compuse, uneori lobate și flori foarte frumoase într-o mare varietate de culori care apar primăvara sau la începutul verii. Sunt plante rustice care se adaptează la orice climă, chiar dacă suferă din cauza înghețurilor târzii din primăvară care pot afecta, uneori, bobocii de floare.

Cultivare

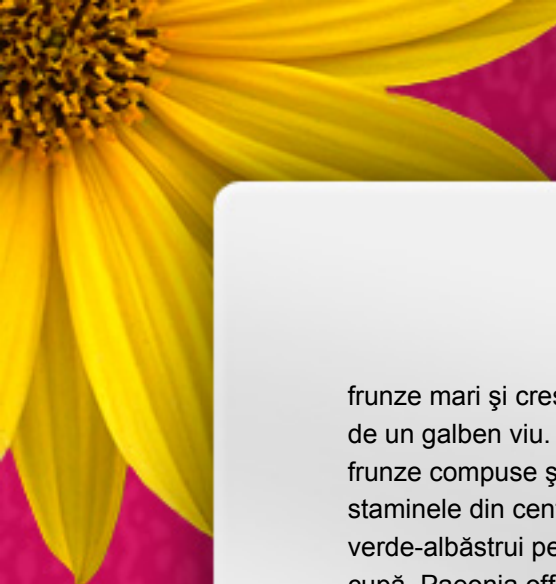
Bujorii trebuie plantați în martie sau în septembrie-octombrie, pe terenuri umede și cu un drenaj bun. Așezați-i într-un loc adăpostit, ferit, în primul rând, de razele de dimineață ale soarelui. Dacă observați că, primăvara, creșterea este prea lentă, administrați plantei un îngrășământ complex. În martie-aprilie, trebuie să îndepărtați ramurile uscate, iar la încheierea perioadei de înflorire este necesar să rupeți florile ofilite. Toamna și iarna, singura specie care are nevoie de o protecție adecvată este Paeonia suffruticosa: terenul trebuie acoperit cu un strat de frunze uscate sau cu turbă, iar partea aeriană învelită în folii de polietilenă.

Reproducere

Cea mai bună modalitate de a înmulți speciile cu aspect de arbust este cea prin marcotaj artificial sau prin butași, dar se mai pot reproduce și prin sămânță. Cât despre speciile erbacee, ele se înmulțesc prin divizarea tufelor, operație care se efectuează în septembrie; fiecare porțiune rezultată trebuie să aibă 2-4 muguri și trebuie îngropată la o adâncime de cel puțin 3 cm.

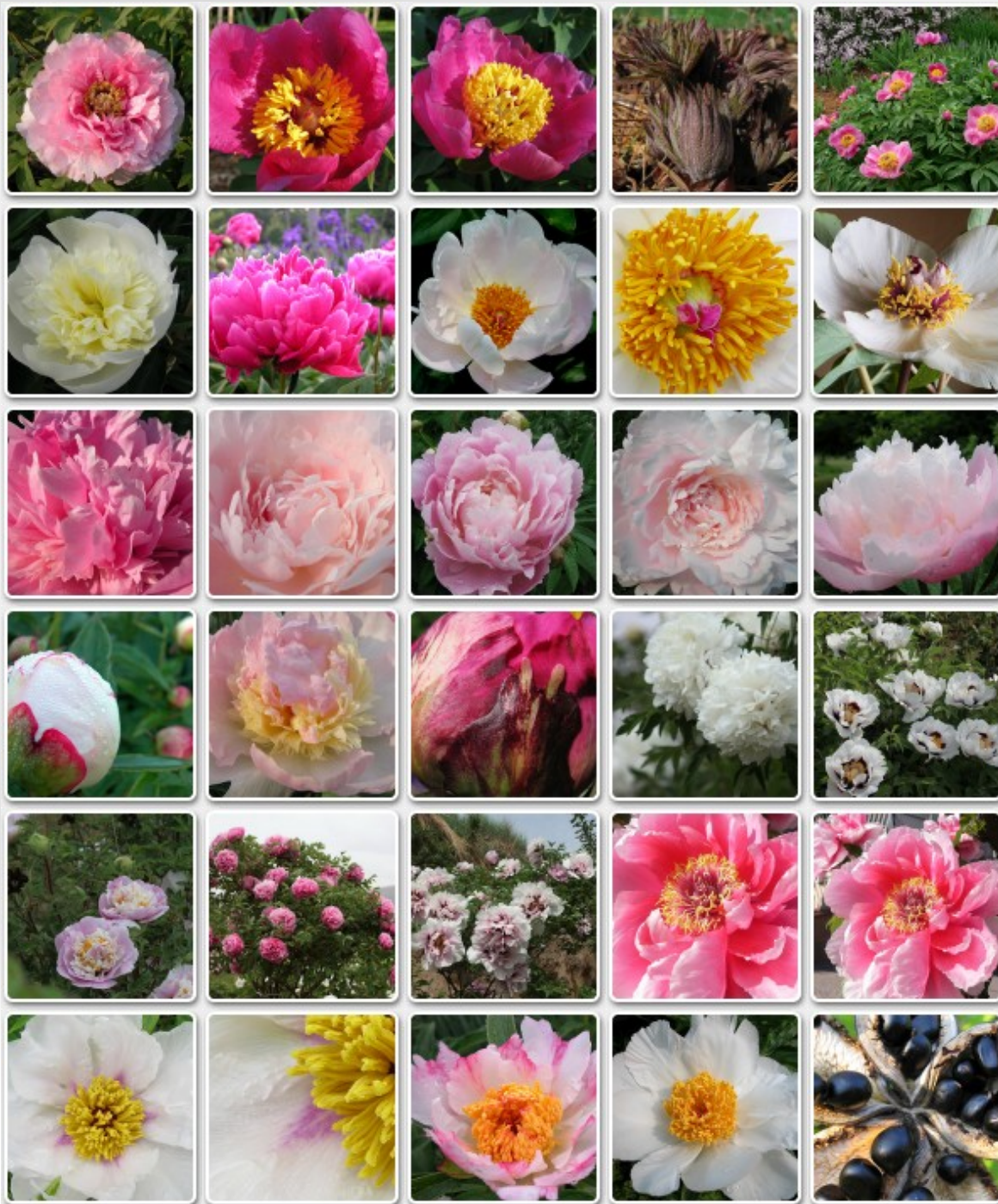
Specii și varietăți

Paeonia lactiflora, originară din Siberia și din Mongolia, are frunze verde-închis, pubescente pe fața inferioară, și flori de un alb imaculat, foarte parfumate. Paeonia lutea, originară din Tibet, are



frunze mari și crestate adânc, verzi pe fața superioară și verde-albăstrui pe cea inferioară; are flori de un galben viu. Paeonia mascula (sin. Paeonia corallina) este o specie erbacee perenă cu frunze compuse și flori în formă de cupă, de 7-13 cm în diametru, de la roz la roșu-purpuriu, cu staminele din centru galben viu. De origine caucaziană, Paeonia mlokosewitschii are frunze verde-albăstrui pe fața inferioară și vineții pe cea inferioară. Florile sunt galbene, în formă de cupă. Paeonia officinalis este o specie de munte cu frunze verzi crestate adânc și câteodată ușor pubescente pe fața inferioară. Florile, care se desfac la sfârșitul primăverii sau la începutul verii, au 12 cm în diametru și sunt roșii. Paeonia suffruticosa este un arbust înalt de circa 1,50 m și de un metru în diametru. Are frunze bipenate și flori duble sau semiduble în culori care variază de la alb la roșu; numeroasele stamine formează o pată aurie în centru. Foarte apreciate sunt varietățile "Black Pirate" cu flori roșu-brun, și "Hakuo-Jishi" cu flori albe semiduble.

Galerie poze





Magazinul Flora-Express (Florăria Fun Design)

Cadouri, flori, plante, aranjamente florale. Adresa: B-dul Cetații nr. 25 (intrare de pe str. Cloșca). Timișoara, județul Timiș. Telefon: 0256-474475. Orar: Luni-Sâmbătă: 08:00-20:00; Duminică: 09:00-17:00. Web: <http://www.flora-express.ro/>

Magazinul Gift-Express

Cadouri, bijuterii. Adresa: Calea Șagului nr. 223 (galeraia comercială Real II). Timișoara, județul Timiș. Telefon: 0356-009083. Orar: Zilnic 09:00-22:00. Web: <http://www.gift-express.ro/>