



totul despre  
**plante**  
fundesign.ro

Îngrijire plante de balcon și grădină

## Petunia Petunie

Plante care înfloresc timp îndelungat și din abundență, petuniile sunt deosebit de potrivite pentru răzoare, dar florile lor foarte frumoase, cu culori vii stau bine și în jardiniere sau în ghivece. Nu suportă, însă, nici vântul și nici ploaia și rareori reușesc să supraviețuiască peste iarnă.



## Petunia Petunie

Plante care înfloresc timp îndelungat și din abundență, petuniile sunt deosebit de potrivite pentru răzoare, dar florile lor foarte frumoase, cu culori vii stau bine și în jardiniere sau în ghivece. Nu suportă, însă, nici vântul și nici ploaia și rareori reușesc să supraviețuiască peste iarnă. De proveniență sud-americană, petuniile se reproduc cu ușurință prin semințe și sunt tratate, de obicei, ca plante anuale. Există un număr mare de hibrizi foarte frumoși și cu culori vii, care se împart în patru grupuri principale: "Multiflora" (tufe), "Grandiflora" (cu flori puține, dar mari), "Nana Compacta" (Compactă pitică) (cu formă compactă și regulată) și "Pendula" (care atârână).

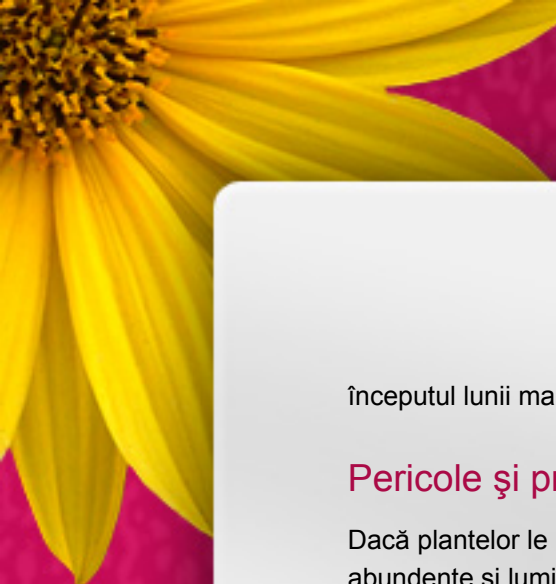
### Cultivare

Petuniile se plantează în aprilie sau la începutul lui mai, în vase de 15 cm, folosind un compost ușor fertilizat la care s-a adăugat puțin nisip. Dacă le plantați câte două sau trei împreună, folosiți un vas de 23-30 cm. Asigurați un drenaj bun și puneți-le la soare, dar la adăpost de vânt. Udați din abundență din mai până în septembrie și, îndată ce apar bobocii, adăugați în apa de udat un îngrășământ lichid cu un conținut ridicat de potasiu, din două în două săptămâni. Tăiați tulpinile care cresc dezordonat și îndepărtați florile ofilite. Petuniile se smulg din pământ la sfârșitul toamnei, pentru a fi înlocuite cu altele la începutul primăverii următoare. Dacă vreți să le păstrați peste iarnă, puneți-le într-o seră rece, la o temperatură de cel puțin 4°C Și acolo va trebui să stea la lumină, dar nu unde bate soarele, iar udările vor fi ocazionale, doar ca să asigure compostului o relativă umiditate.

### Reproducere

Petuniile se pot înmulți prin sămânță în luna martie într-o răsadniță pentru semințe. Folosiți compostul normal bine umezit și acoperiți totul cu un strat subțire de nisip fin. Așezați-le, apoi, în răsadniță la o temperatură de 18-21 °C Când vor atinge înălțimea de o palmă, mutați plântuțele în vasul destinat definitiv, menținându-le la o temperatură potrivită. Le veți putea duce afară pe la





începutul lunii mai.

## Pericole și precauții

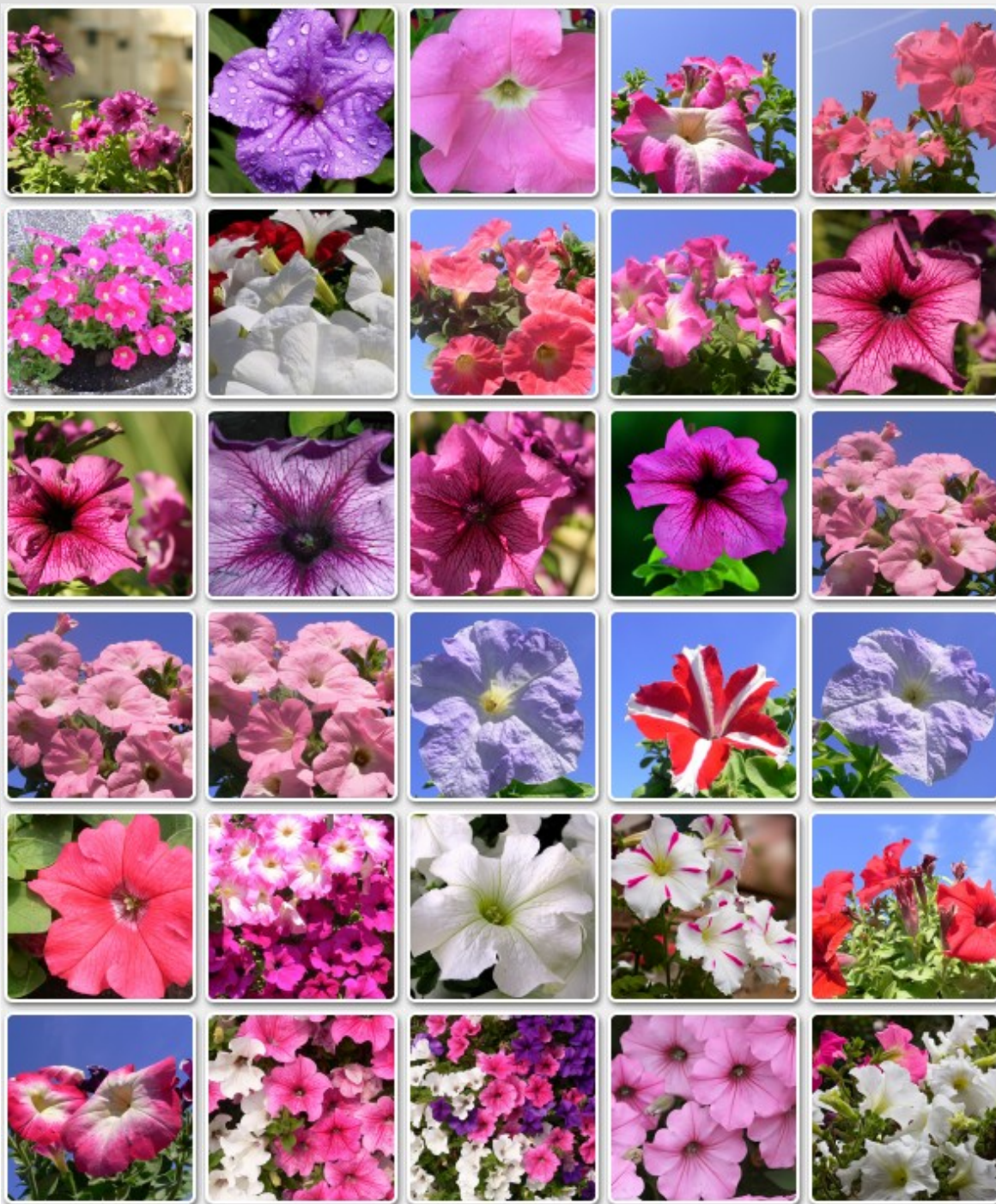
Dacă plantelor le lipsește apa, frunzele și florile se ofilesc rapid, iar dacă udările sunt prea abundente și lumina este insuficientă, cresc mai multe frunze în detrimentul florilor. Țineți petuniile într-un loc adăpostit: schimbările repetate ale vremii favorizează apariția unor boli care fac ca planta să crească deformată sau determină apariția pe frunze a unor pete și zone mai închise la culoare. Dacă se întâmplă așa ceva, plantele trebuie, din păcate, sacrificate. Păduchii verzi pot ataca frunzele și tulpinile exemplarelor tinere, oprindu-le din creștere. Pentru a-i îndepărta, pulverizați planta cu un insecticid cu piretru.

## Specii și varietăți

Petuniile de cultură (Petunia x hybrida) sunt hibrizi semirustici cu frunze ovale puțin lipicioase și flori în formă de pâlnie. Au fost împărțite în patru grupuri. "Multiflora" cuprinde plante cu aspect de tufă, cu flori simple sau duble și are multe soiuri cu dezvoltare rapidă printre care: "Red Satin" roșu-viu, "Cherry Tart" cu flori roz și albe, "Resisto Mixed" cu flori colorate diferite și "Summer Sun" cu flori galben-luminos. Plantele care fac parte din grupul "Grandiflora" sunt oarecum de aceeași mărime, dar au flori de dimensiuni mai mari: dintre varietățile cele mai cunoscute amintim "Cascade" cu flori roz, albe și albastre, și "Red Bouquet" cu flori roșu-aprins. Din acest grup fac parte și așa-numitele "Surfinia" care au invadat piața în ultimii ani. Ele se vând doar ca răsaduri (nu și semințe) și se reproduc prin butași ierbosi. Datorită formei lor atârdate, sunt ideale pentru decorarea pervazurilor și pentru vase suspendate. Din grupul "Nana Compacta" fac parte plante scunde și cu aspect de tufă care nu depășesc decât rareori înălțimea de 15 cm, cu flori de 5 cm în diametru în multe culori. Intră aici varietățile "Dwarf Resisto" cu flori albastre, roz și roșii și "Dwarf Resisto Rose" cu flori lila. Ultimul grup, "Pendula" cuprinde plante cu aspect alungit și atârnat, ideale pentru jardiniere și vase suspendate.



## Galerie poze







#### Magazinul Flora-Express (Florăria Fun Design)

Cadouri, flori, plante, aranjamente florale. Adresa: B-dul Cetații nr. 25 (intrare de pe str. Cloșca). Timișoara, județul Timiș. Telefon: 0256-474475. Orar: Luni-Sâmbătă: 08:00-20:00; Duminică: 09:00-17:00. Web: <http://www.flora-express.ro/>

#### Magazinul Gift-Express

Cadouri, bijuterii. Adresa: Calea Șagului nr. 223 (galeraia comercială Real II). Timișoara, județul Timiș. Telefon: 0356-009083. Orar: Zilnic 09:00-22:00. Web: <http://www.gift-express.ro/>